



# St 2142, OU Geiselhöring – Hirschling - Perkam

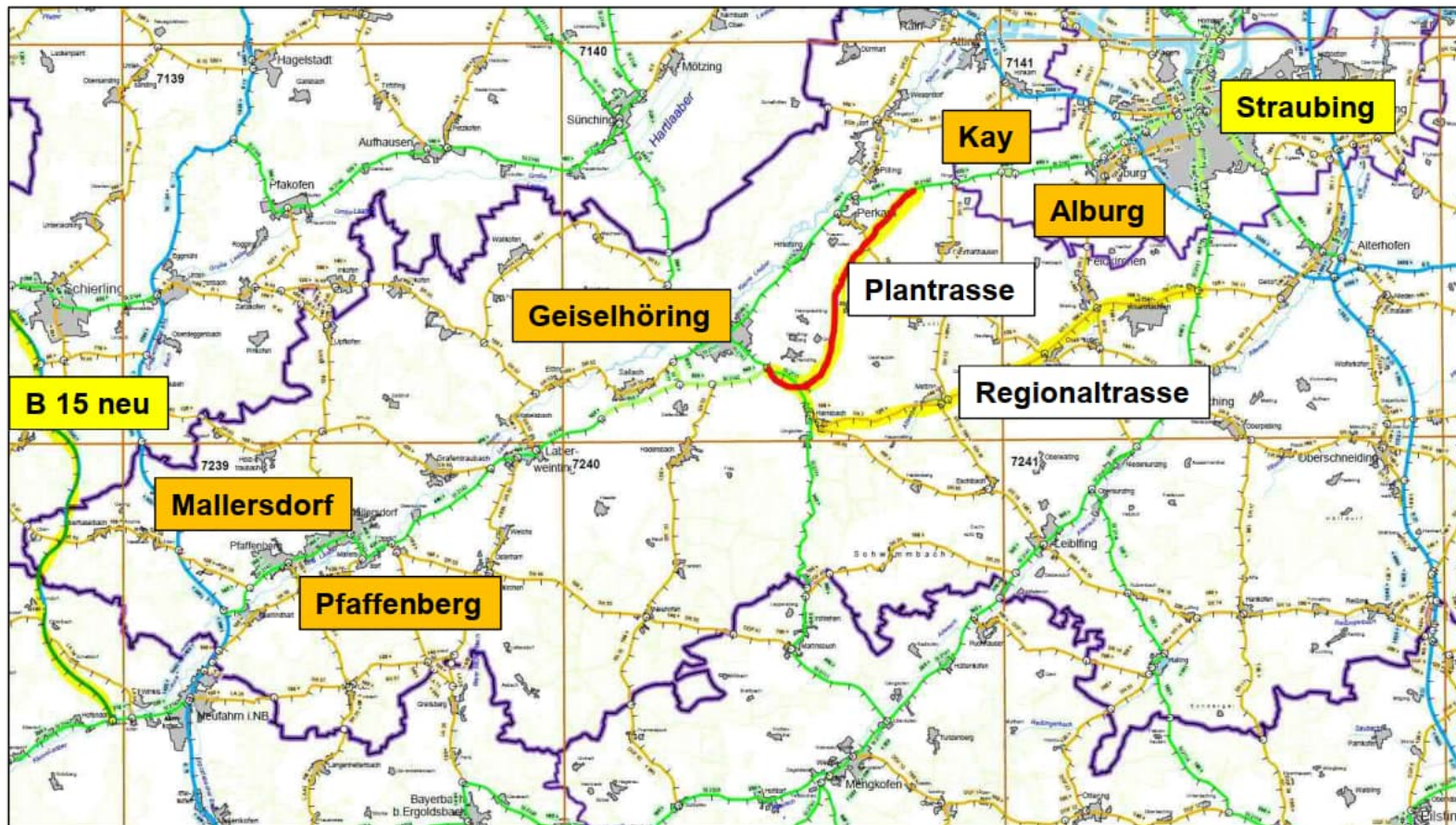
Informationsveranstaltung zum Planungsstand

16.05.2022

Herr Bastian Wufka  
Herr Gregor Kellermann  
Frau Stefanie Brem

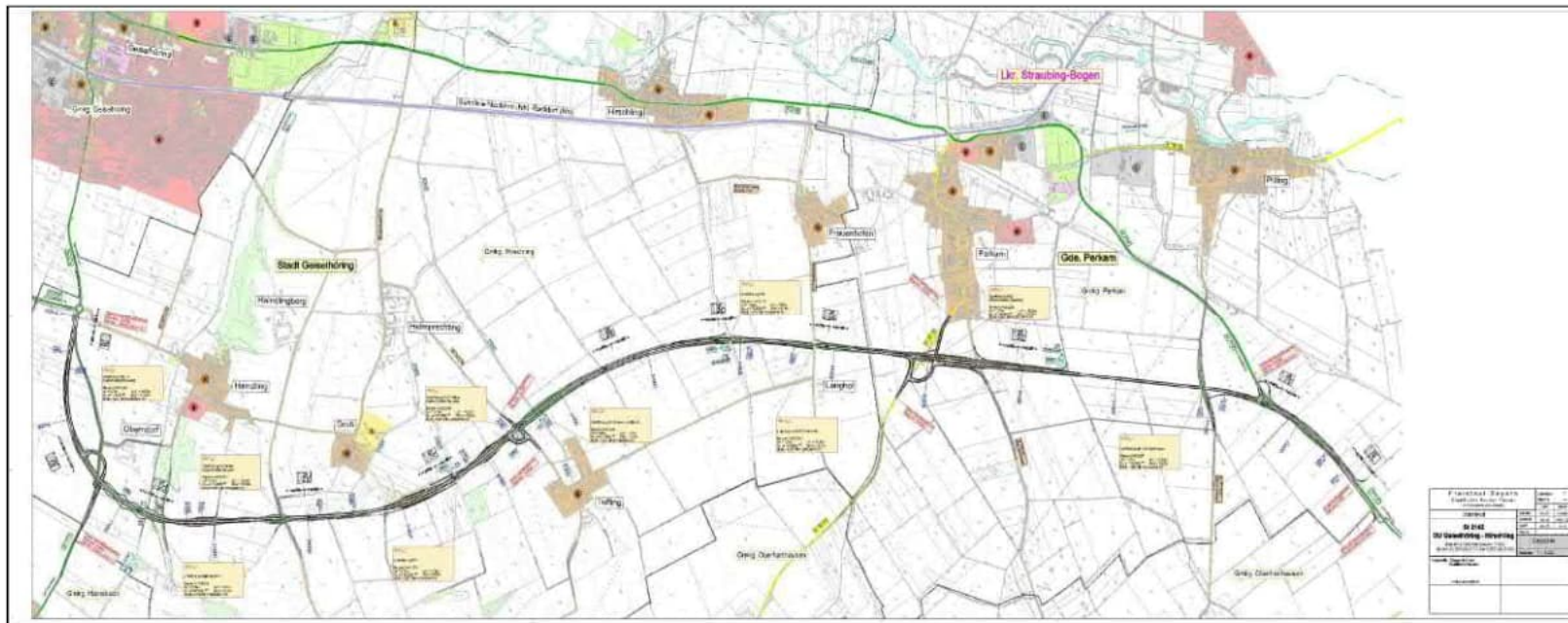
leben  
bauen  
bewegen

# Übersicht: Labertal von B 15neu bis Straubing

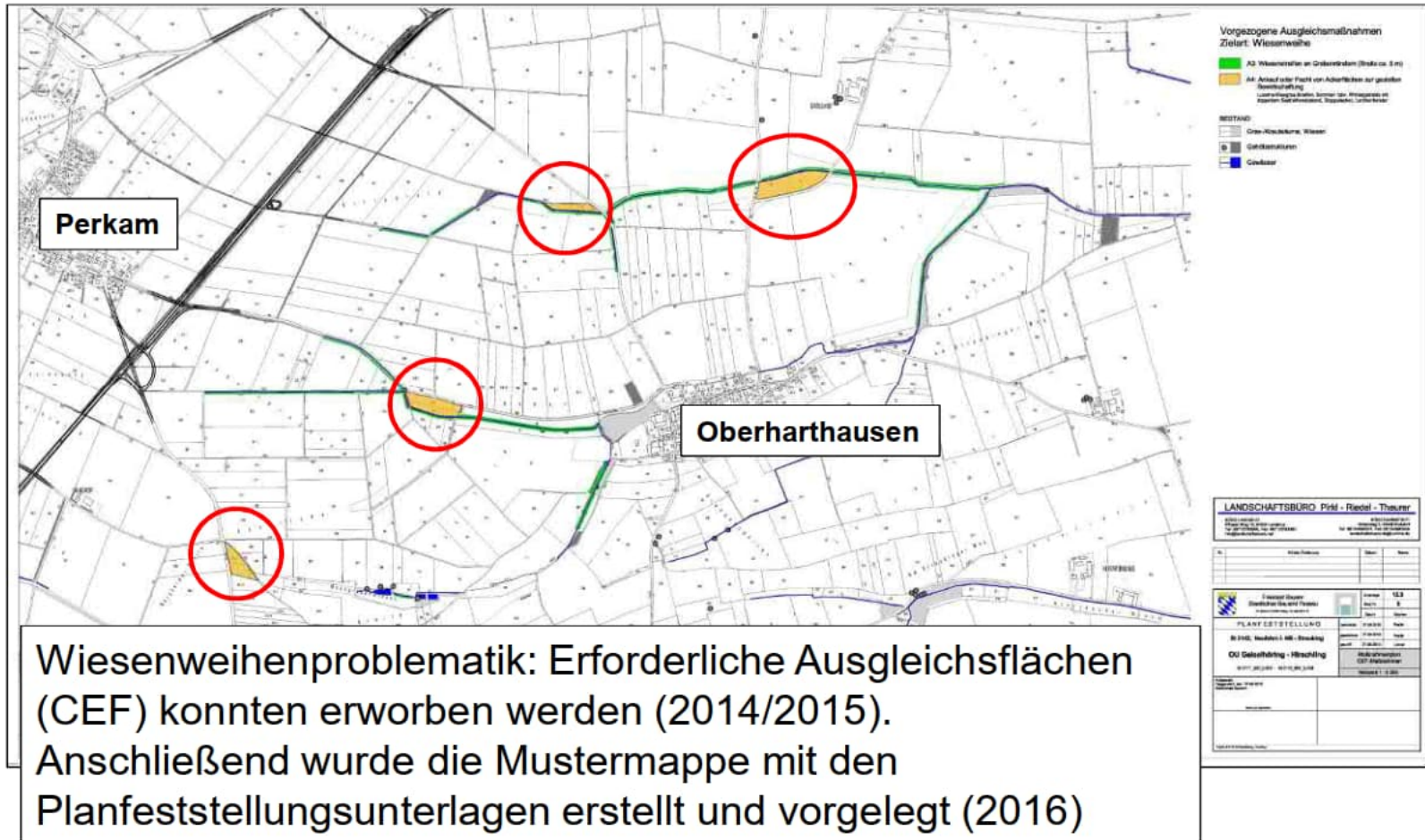


# OU Geiselhöring – Hirschling/Perkam Variante Haindling-Süd

Vorentwurf vom 24.01.2007, genehmigt durch OBB am 29.06.2007  
Planfeststellungsverfahren nicht eingeleitet → Wiesenweihenproblematik



# Wiesenweihe



Wiesenweiheproblematik: Erforderliche Ausgleichsflächen (CEF) konnten erworben werden (2014/2015). Anschließend wurde die Mustermappe mit den Planfeststellungsunterlagen erstellt und vorgelegt (2016)

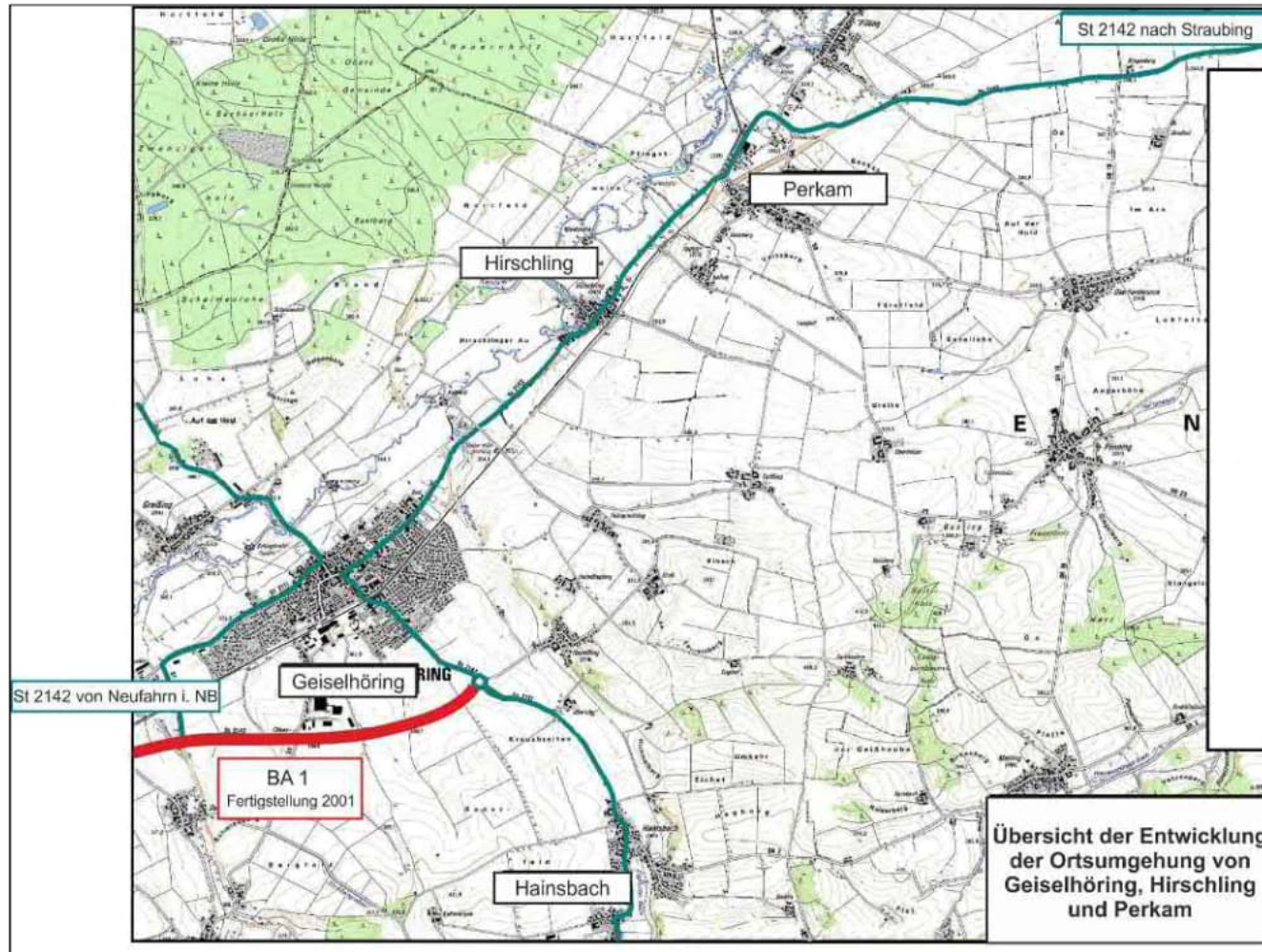
# Chronologie der Planungsgeschichte

- Vorlage Vorentwurf am 24.01.2007. Genehmigung Vorentwurf durch OBB am 29.06.2007
- Bürgerentscheid 25.11.2007 → Entscheidung pro Variante „Haindling-Süd“
- Aktualisierung Verkehrsgutachten 17.10.2008
  - Die Regionaltrasse entlastet Geiselhöring und Hirschling nicht ausreichend
  - Somit ist sie verkehrlich keine gleichwertige Lösung
- Erstellung der techn. Planung für das Planfeststellungsverfahren „Haindling-Süd“ Mitte 2008
  - Planfeststellung bei RVN vorgelegt (Sept. 2010); Wiesenweihenproblematik
- Ab 2010 Wiesenweihenmonitoring
- Ergebnis des Wiesenweihenmonitoring 2011: Aufgrund des Wiesenweihenvorkommens ist Haindling-Süd nicht realisierbar

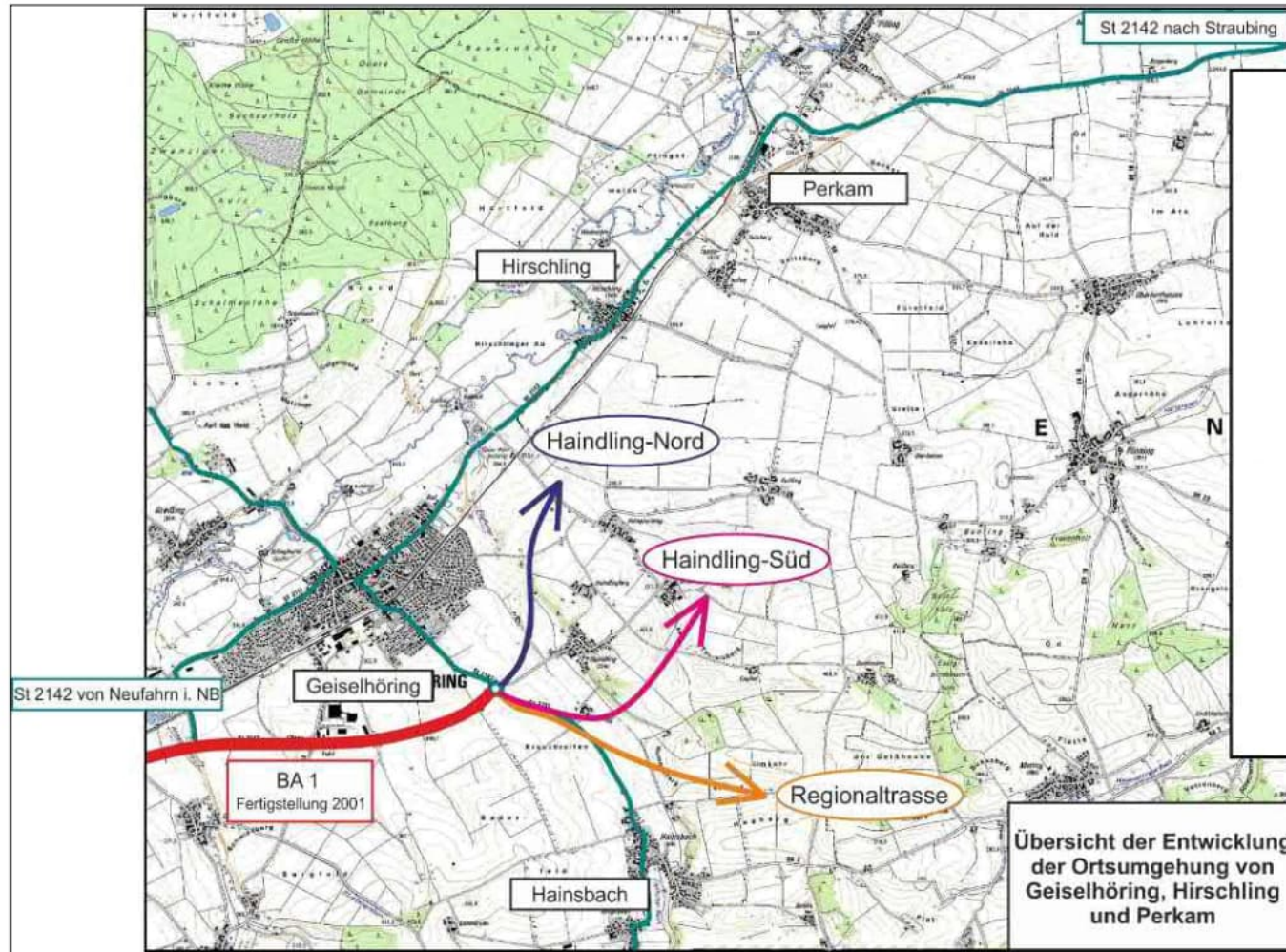
# Chronologie der Planungsgeschichte

- Sendung BR „Jetzt red i“ 30.11.2011 mit Aussage Innenminister: (Zitat aus dem SR Tagblatt vom 06.01.2012) „... Innenminister Joachim Hermann verkündete dabei das endgültige Aus für die jahrelang geplante Trassenführung „Haindling-Süd“ ...“
- Erneutes Wiesenweihenmonitoring 2012 → Wiesenweihe ist Richtung Feldkirchen abgewandert
- Schreiben von Staatssekretär Eck in 2013 an die Stadt Geiselhöring u. die Gemeinde Perkam
  - Aufgrund der Abwanderung der Wiesenweihe ist Haindling-Süd mit CEF Maßnahmen umsetzbar
  - Freihändiger Grunderwerb für die CEF Maßnahmen mit Unterstützung durch Geiselhöring & Perkam 2015 erfolgreich abgeschlossen
- Mustermappe für die Planfeststellung im März 2016 bei der Regierung v. Niederbayern vorgelegt
- Durch zwischenzeitliche Änderungen in der Umweltgesetzgebung fordert die RvN eine Umweltverträglichkeitsprüfung (UVP)
  - Umgehende Beauftragung des Landschaftsbüros

# Entwicklung der OU Geiselhöring – Hirschling - Perkam

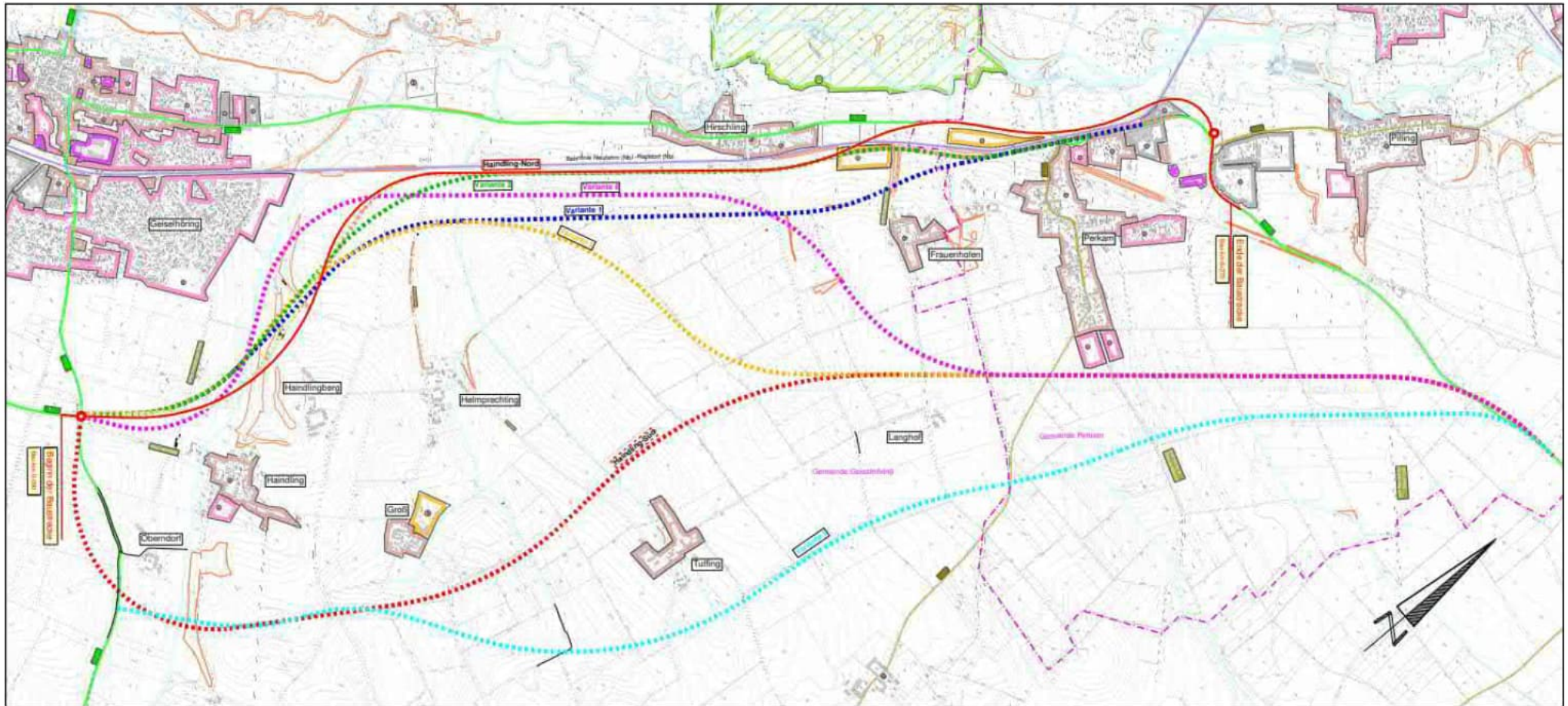


# Entwicklung der OU Geiselhöring – Hirschling - Perkam

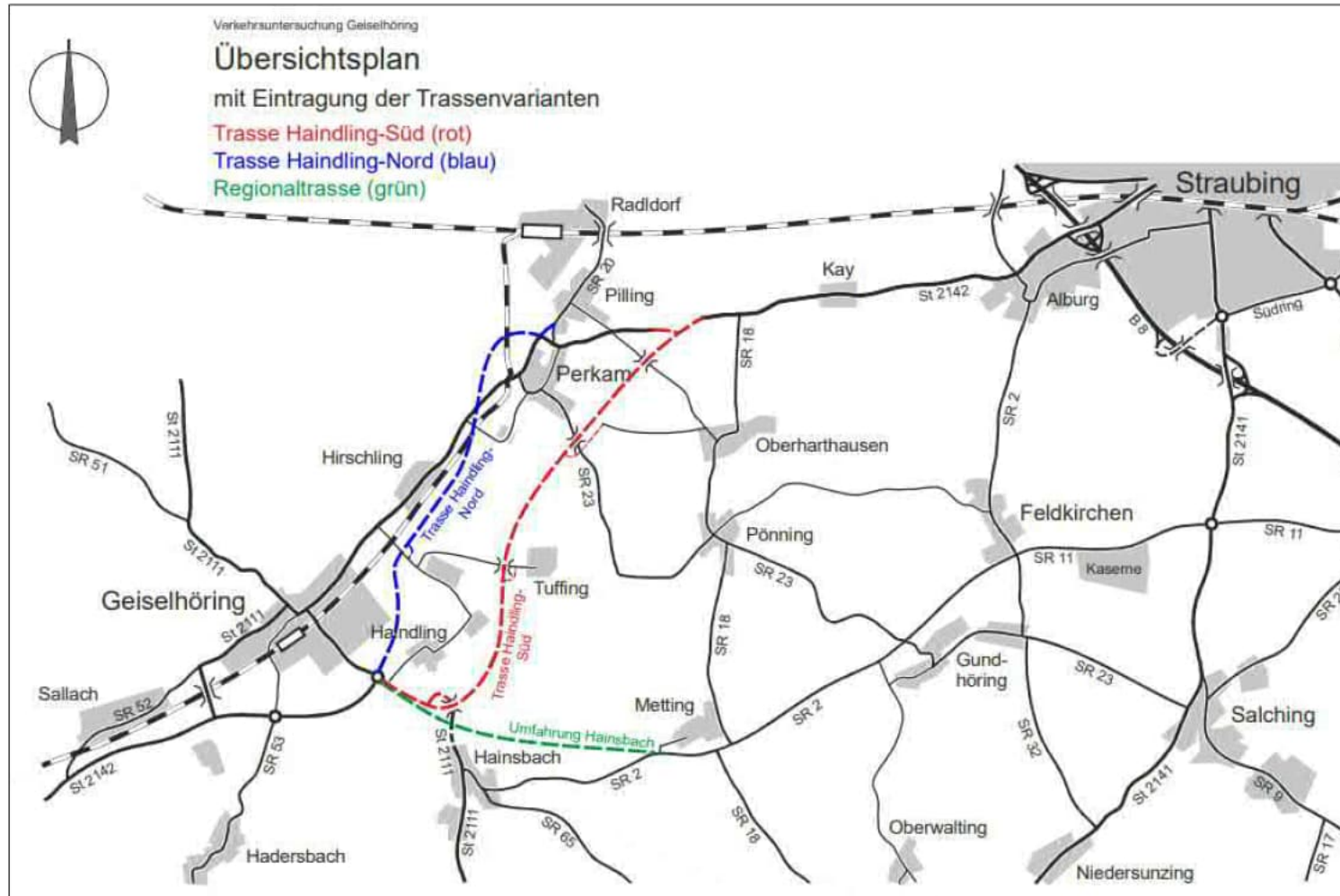




# Untersuchte Trassenvarianten



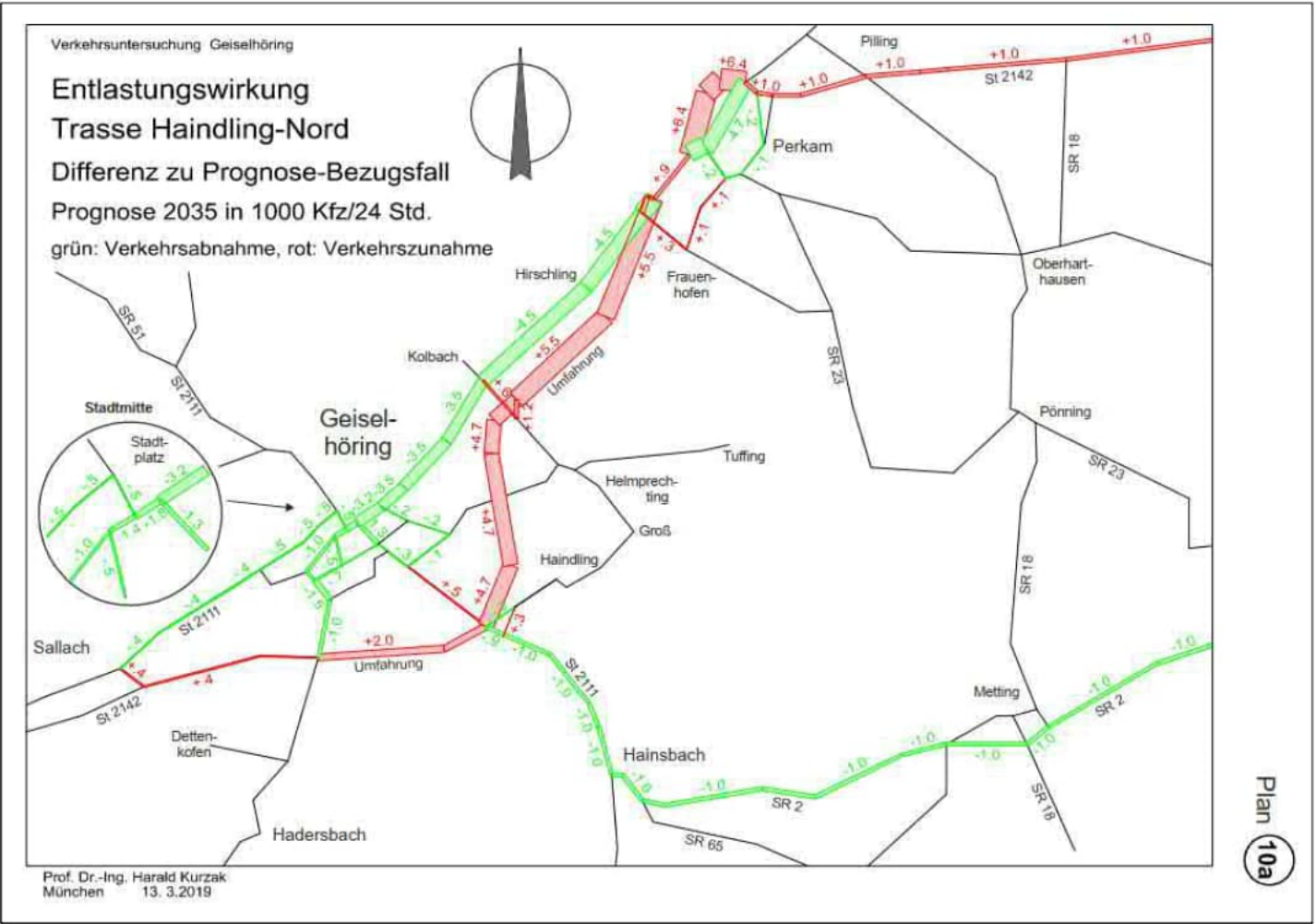
# Untersuchte Trassenvarianten



# Verkehrsgutachten

Ort	Verkehr 2016 (Kfz/24h)	Prognose 2035 (Kfz/24h)	Änderung durch „Haindling Süd“ (Kfz/24h)	Änderung durch „Haindling Nord“ (Kfz/24h)	Änderung durch „Regional- trasse“ (Kfz/24h)
Geiselhöring	7.100	7.600	- 3.000	- 3.200	- 600
Hirschling	5.000	5.500	- 3.400	- 4.500	- 600
Perkam	4.700	5.200	- 3.200	+ 1.200 (- 4.700)	- 600
Hainsbach	3.200	3.900	- 1.000	- 1.000	- 2.500

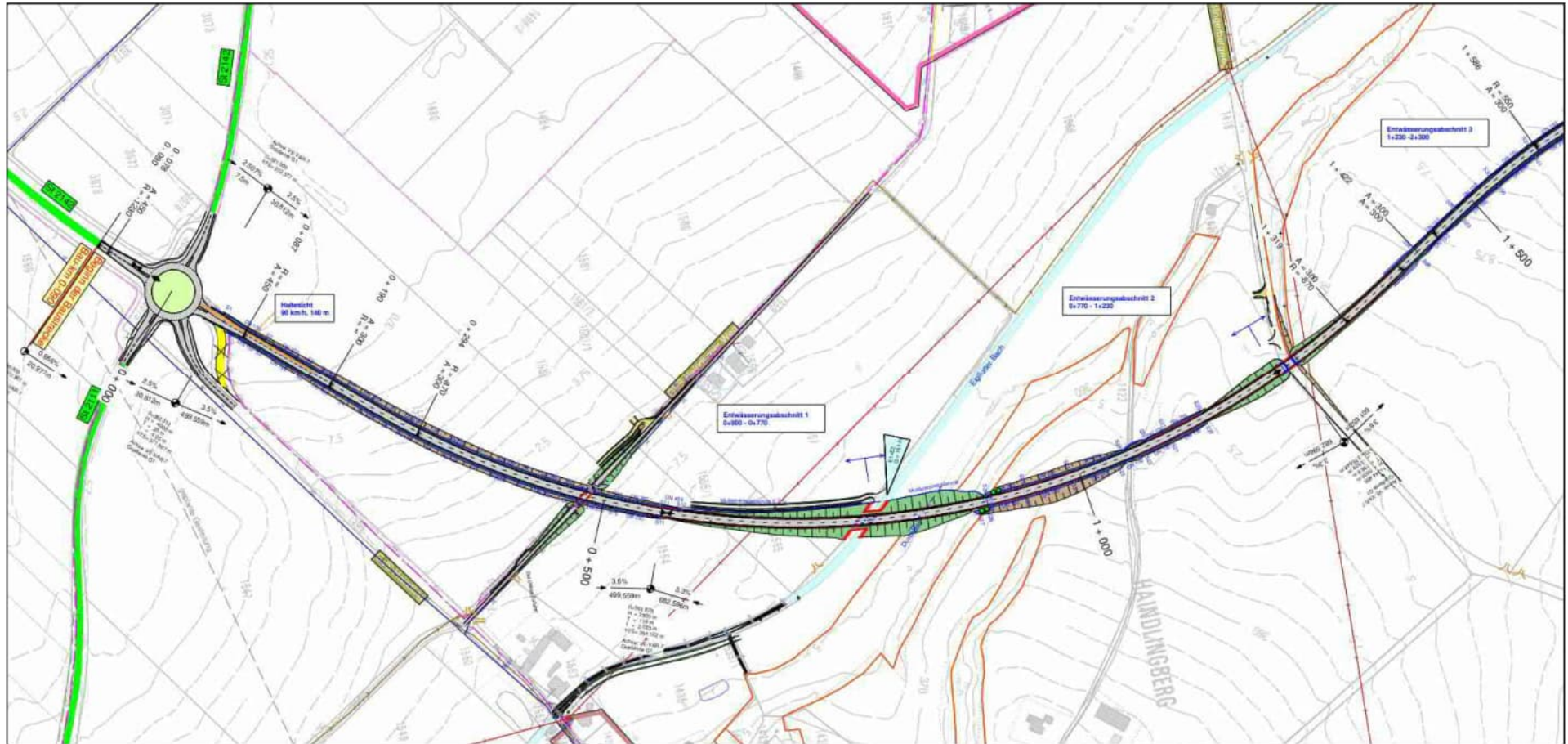
# Verkehrsgutachten

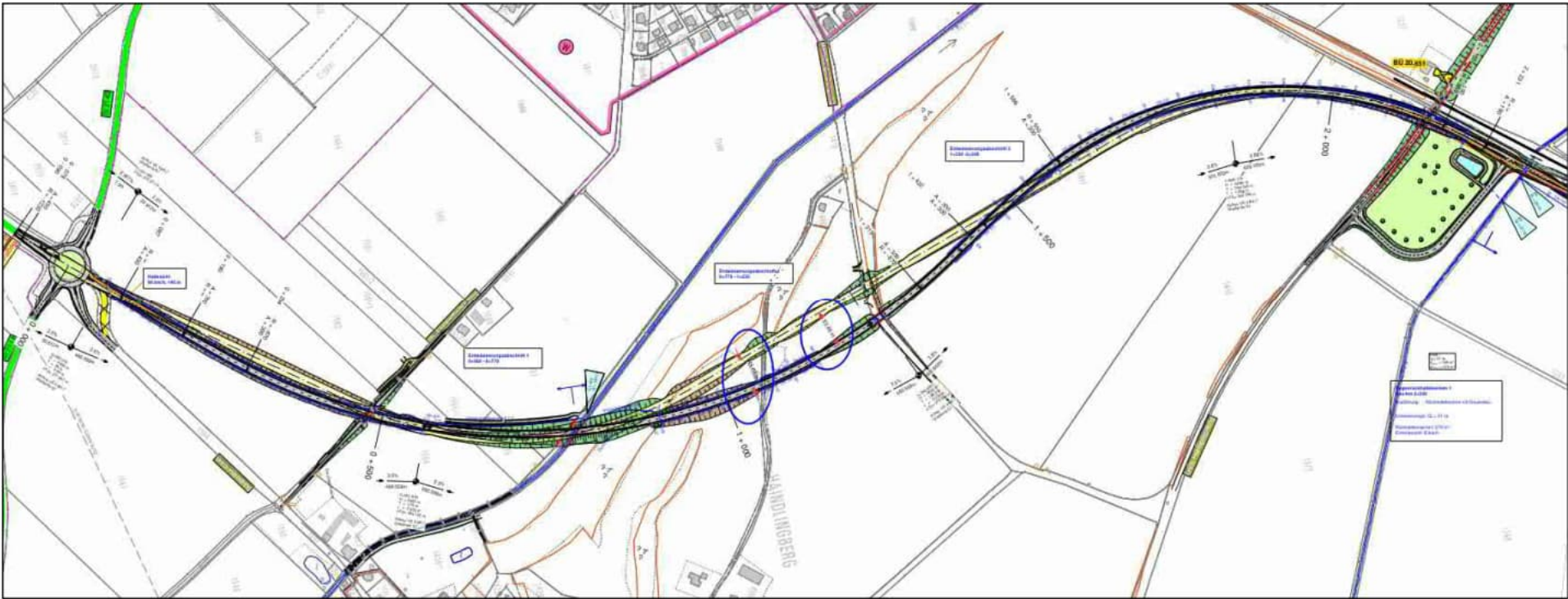


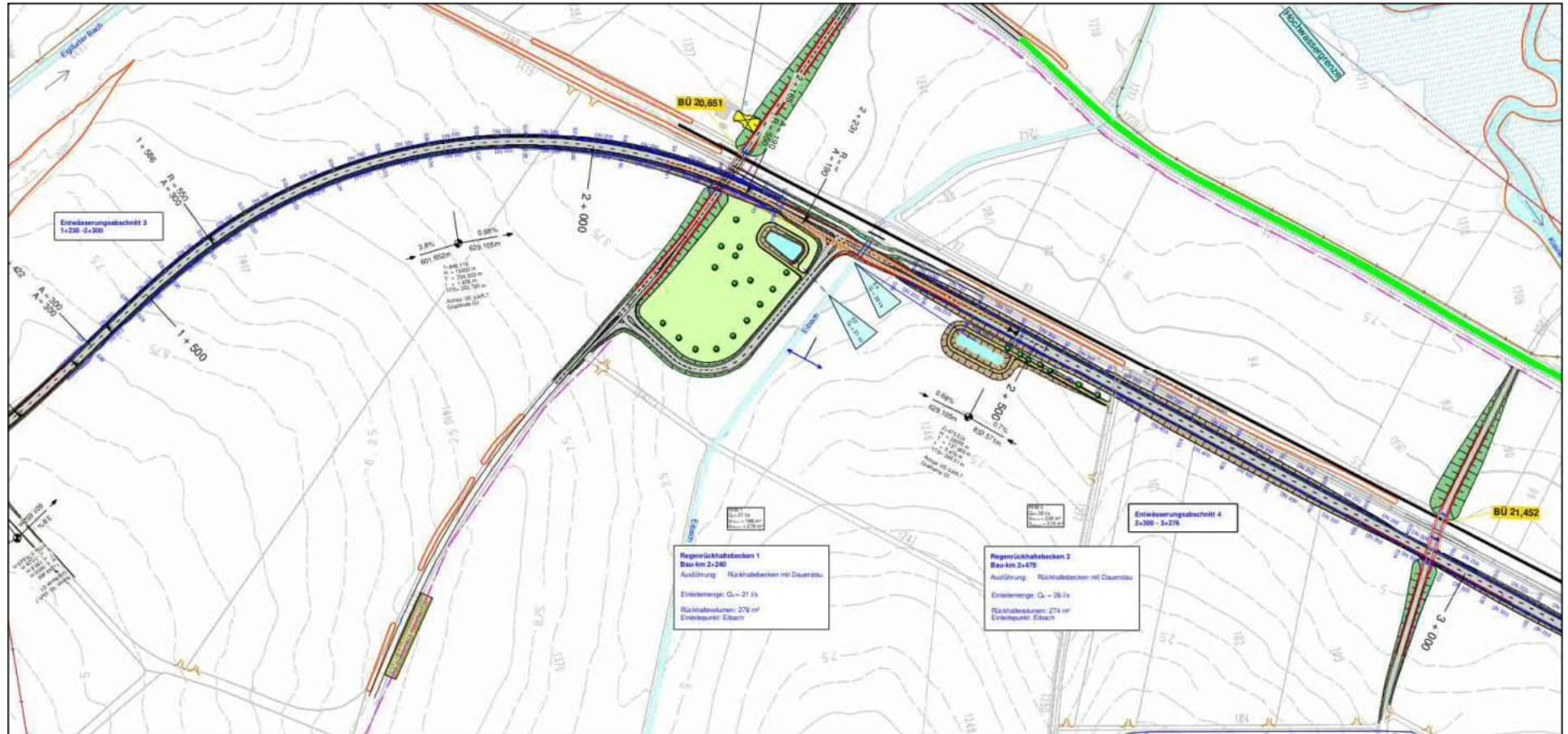
# Aktuelle Planung Haindling-Nord



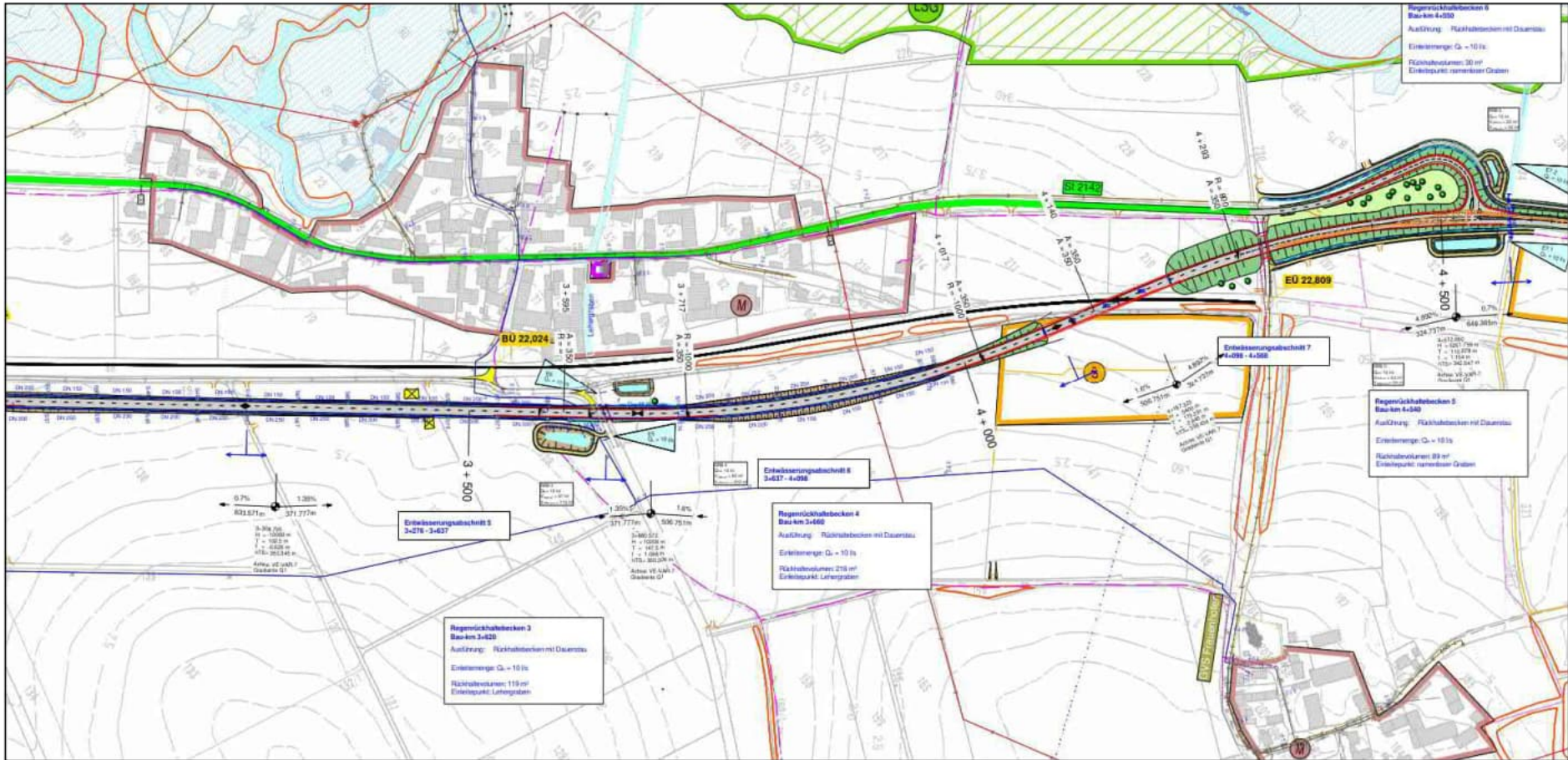
# Trassenverlauf

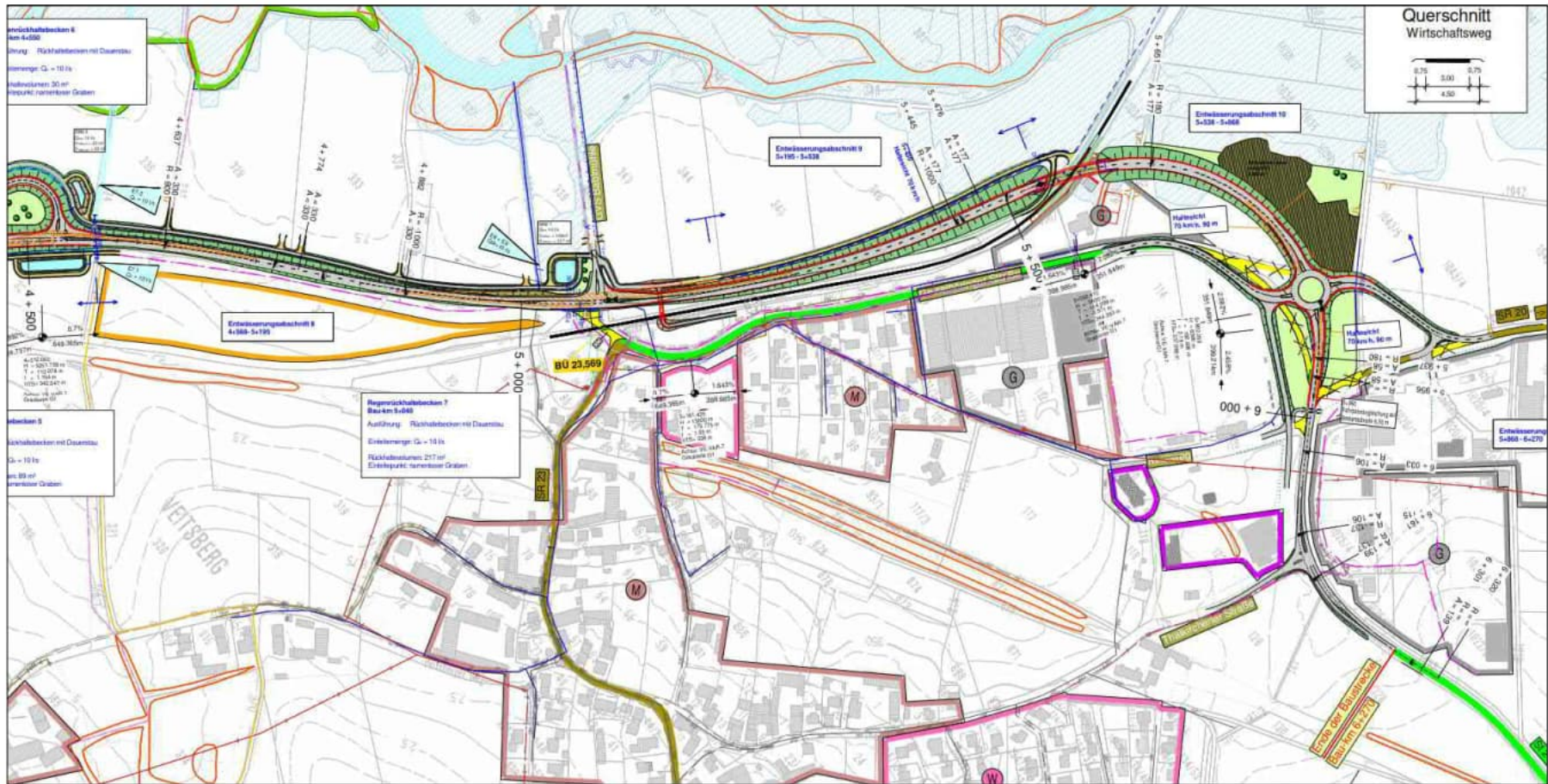








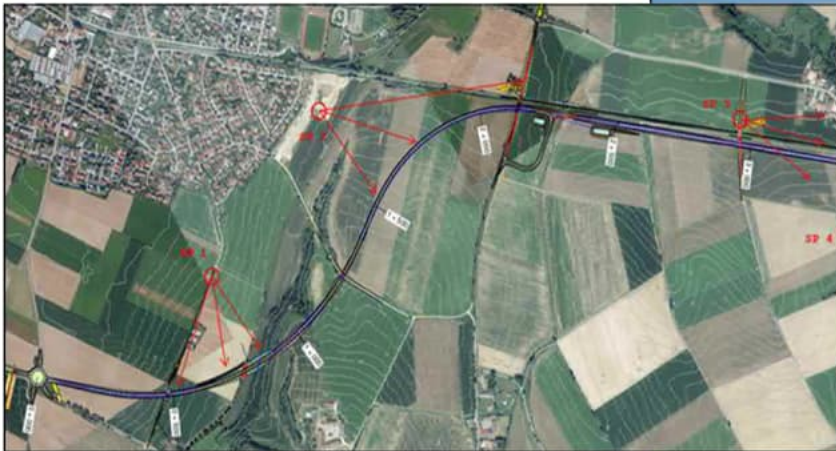






# Visualisierung

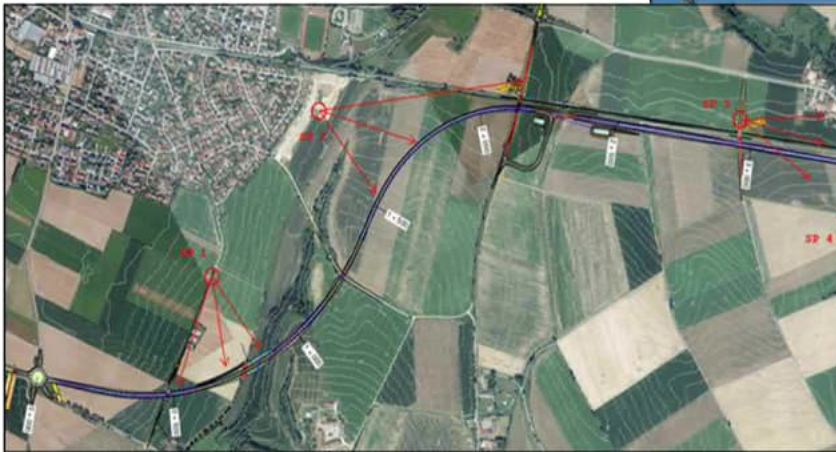
## Standpunkt 1







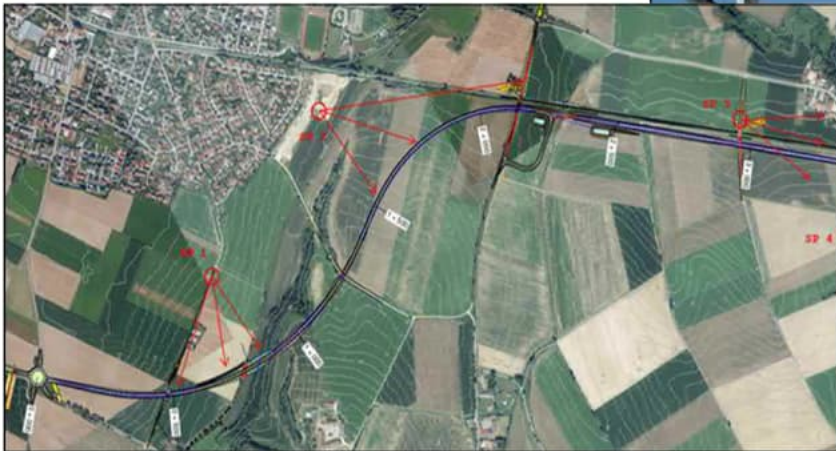
## Standpunkt 2







### Standpunkt 3









## Standpunkt 4







## Standpunkt 5







## Standpunkt 6







## Standpunkt 7

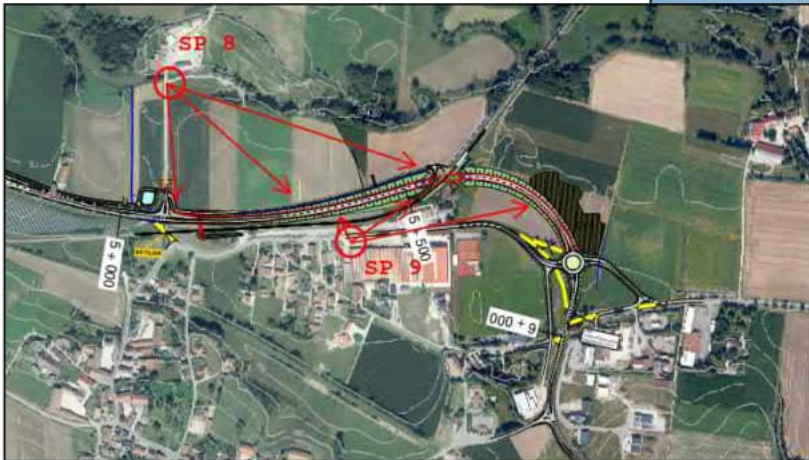








## Standpunkt 8

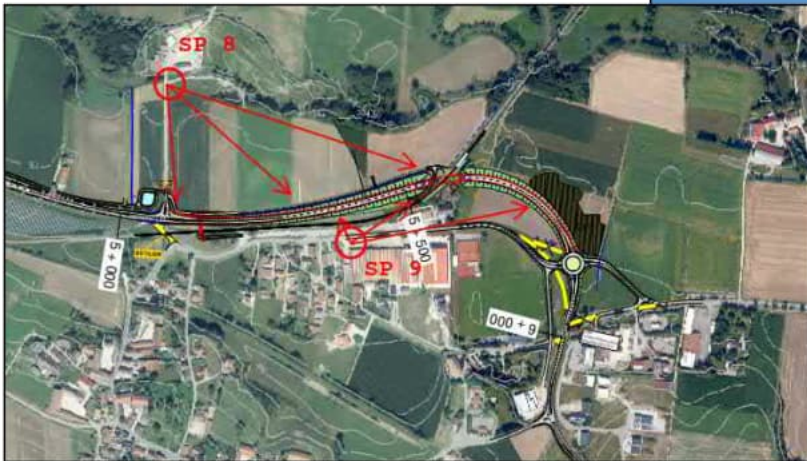






# Visualisierung

## Standpunkt 9





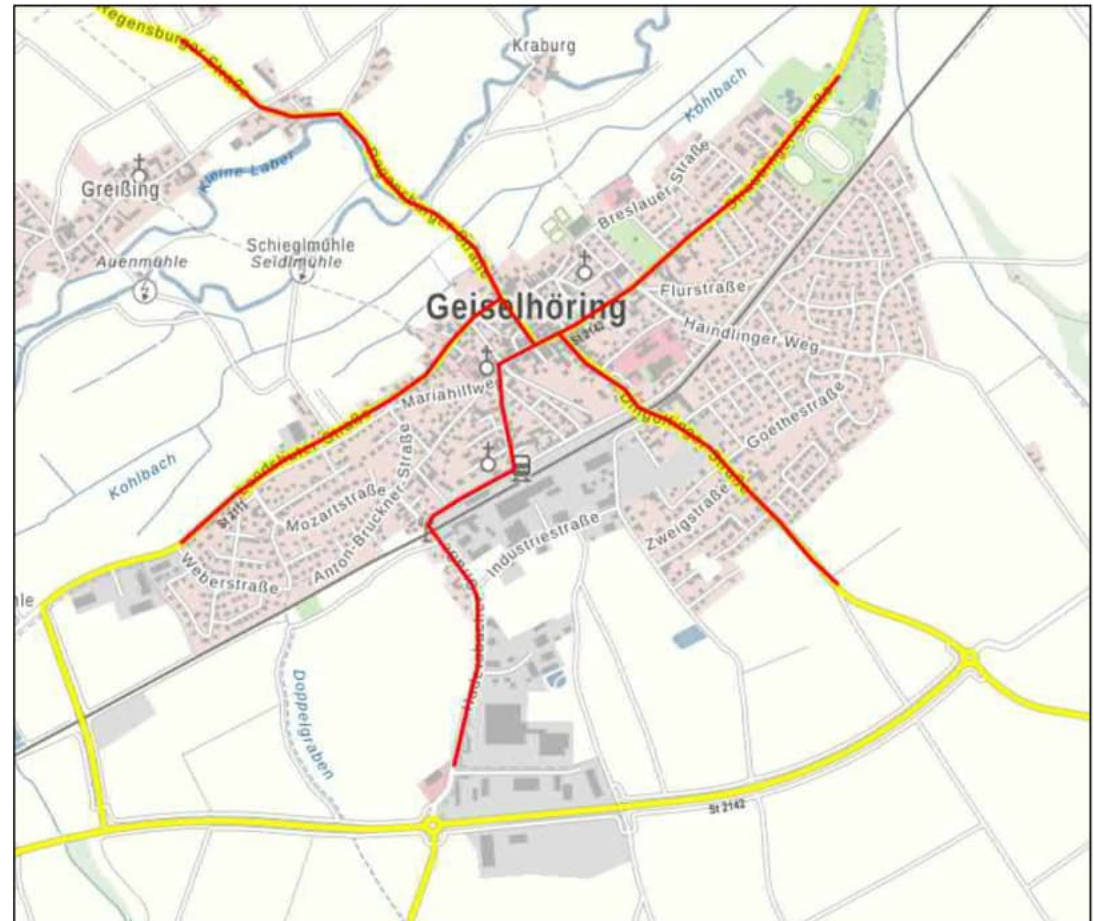
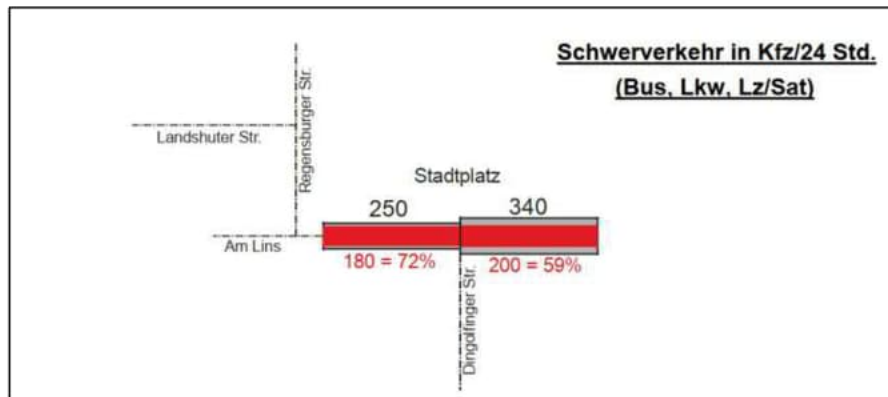
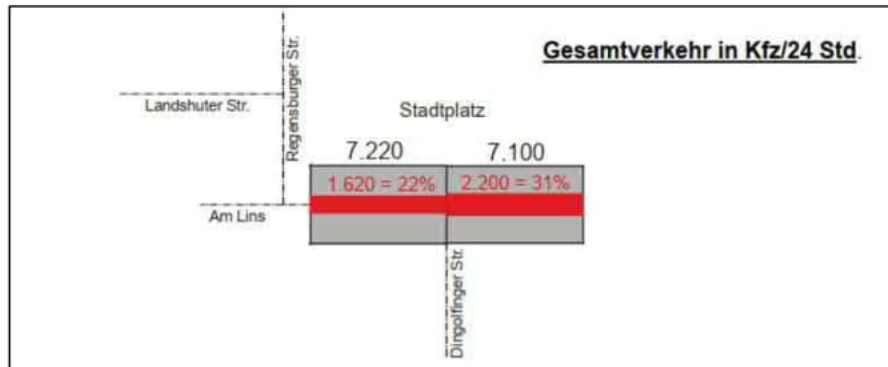


# Durchgangsverkehr

**650 Kfz/24h** Durchgangsverkehr  
**ABER:** Nur Beziehung Landshuter Straße -  
Stadtplatz - Straubinger Straße



# Durchgangsverkehr



# Bahnübergänge



- Bahnübergang 1 (gesichert) bei Kläranlage wird überführt
- Bahnübergang 2 (nicht gesichert) kurz vor Hirschling wird überführt

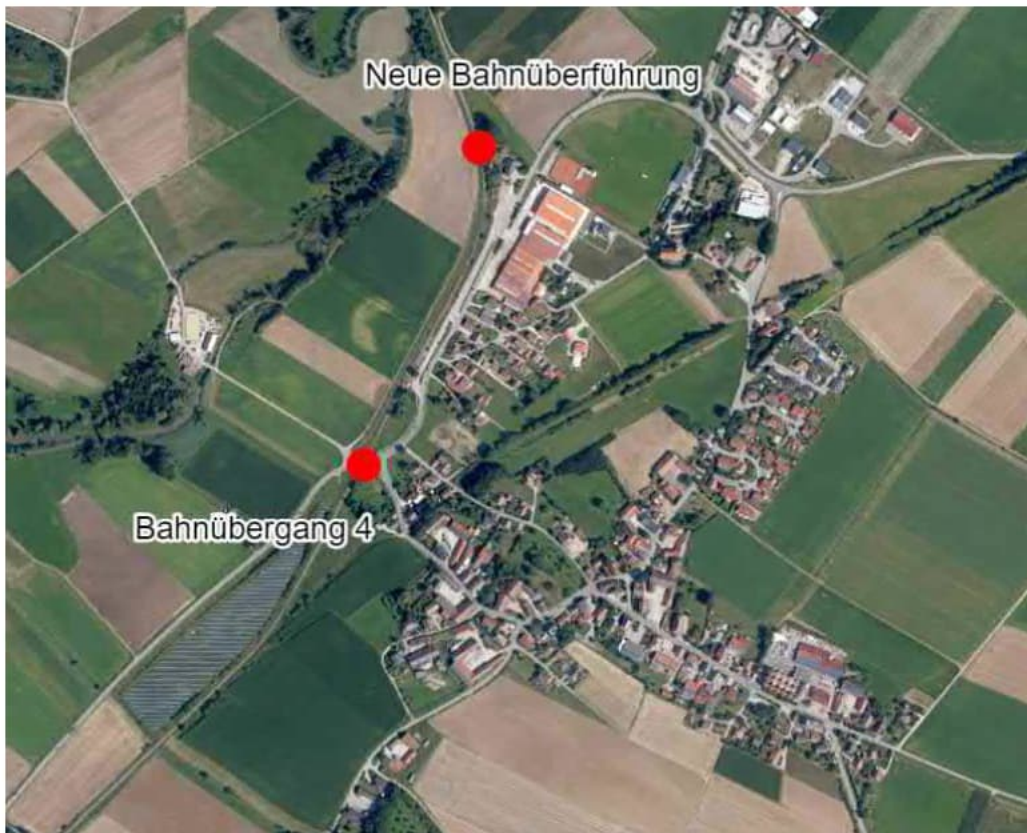
# Bahnübergänge



- Bahnübergang 3 (gesichert) in Hirschling wird geschlossen
- Neue Bahnüberführung sowie Überführung der GVS Frauenhofen



# Bahnübergänge



- Bahnübergang 4 (gesichert) bei Perkam wird geschlossen (Verkehrssicherheitsdefizit)
- Neue Bahnüberführung



## Weiteres Vorgehen

- Genehmigung des Vorentwurfs durch Regierung von Niederbayern und Bayerisches Staatsministerium für Wohnen, Bau und Verkehr
- Fertigstellung der Planfeststellungsunterlagen
- Vorlage der Mustermappe
- Beantragung des Planfeststellungsverfahrens bei der Regierung von Niederbayern
- Öffentliche Auslegung mit Möglichkeit der Stellungnahme



Vielen Dank für Ihre Aufmerksamkeit !