

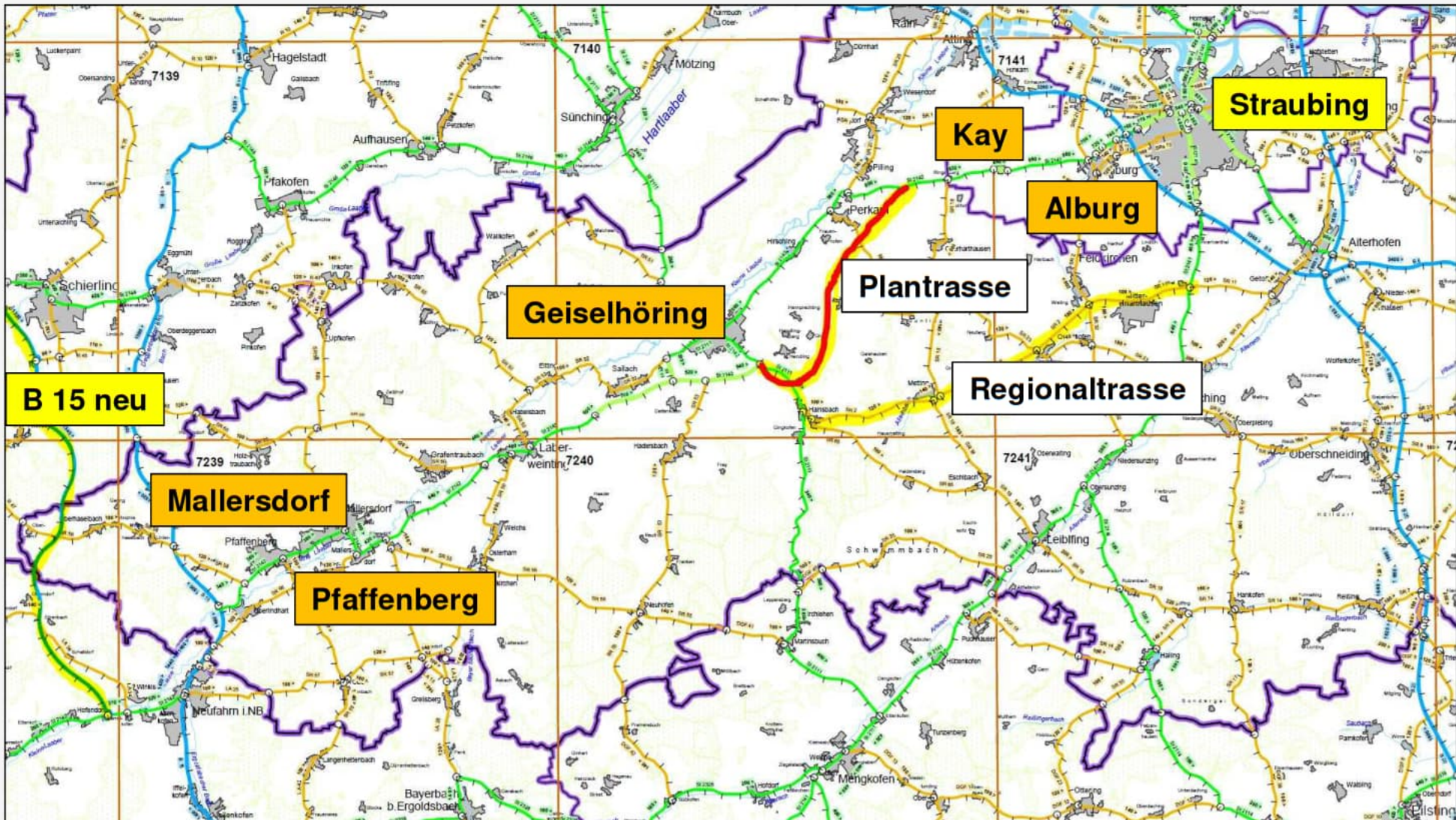


St 2142, OU Geiselhöring - Hirschling

Bürgerinformationsveranstaltung
Geiselhöring – 13.11.2018

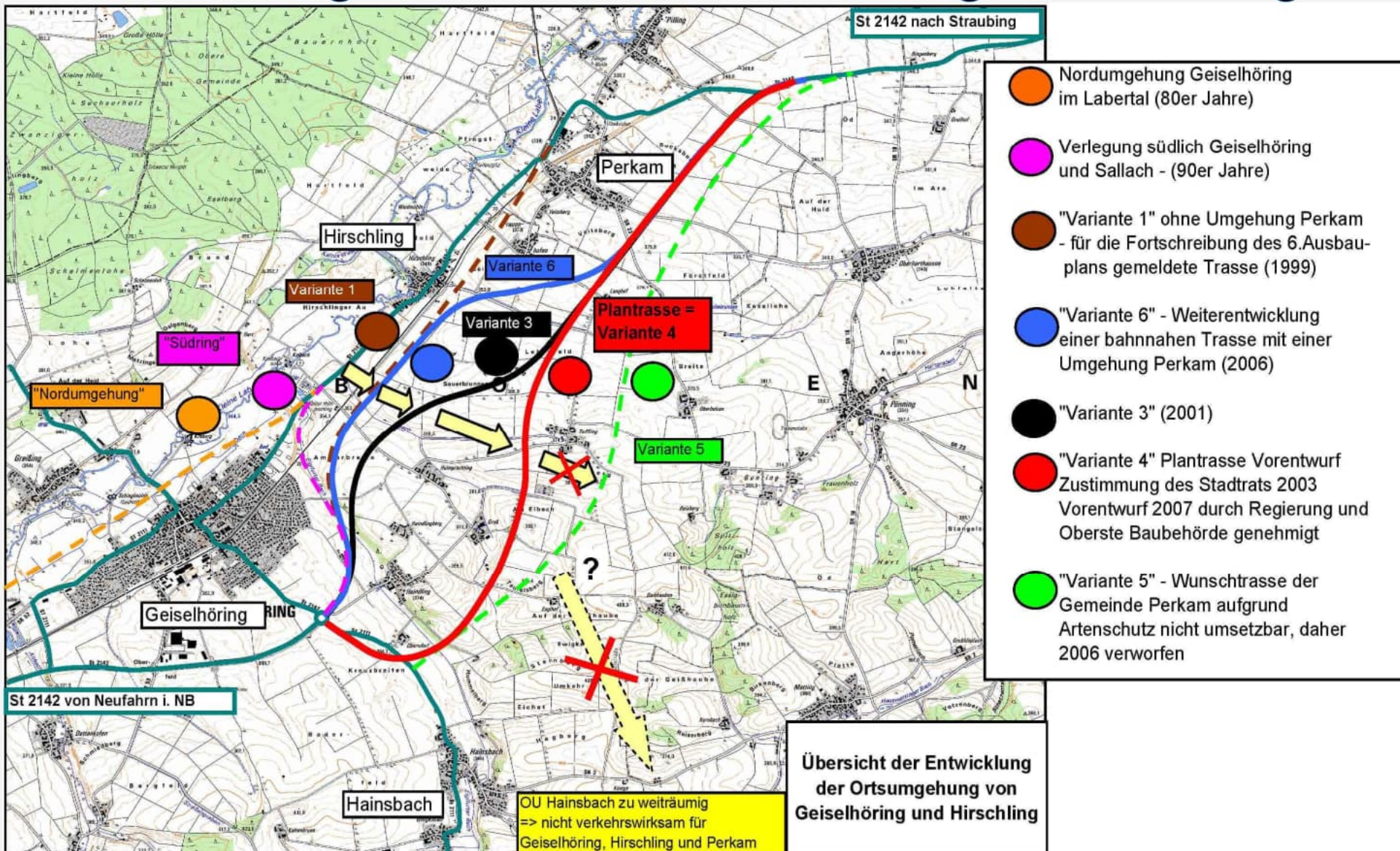


Übersicht: Labertal von B 15 neu bis Straubing





Entwicklung der OU Geiselhöring-Hirschling



Übersicht der Entwicklung der Ortsumgehung von Geiselhöring und Hirschling



Chronologie der Planungsgeschichte

- Vorlage Vorentwurf am 24.01.2007. Genehmigung Vorentwurf durch OBB am 29.06.2007
- Bürgerentscheid 25.11.2007 → Entscheidung pro Variante „Haindling-Süd“
- Aktualisierung Verkehrsgutachten 17.10.2008
 - Die Regionaltrasse entlastet Geiselhöring und Hirschling nicht ausreichend
 - Somit ist sie verkehrlich keine gleichwertige Lösung
- Erstellung der techn. Planung für das Planfeststellungsverfahren „Haindling-Süd“ Mitte 2008
 - Planfeststellung bei RVN vorgelegt (Sept. 2010); Wiesenweihenproblematik
- Ab 2010 Wiesenweihenmonitoring
- Ergebnis des Wiesenweihenmonitoring 2011: Aufgrund des Wiesenweihenvorkommens ist Haindling-Süd nicht realisierbar



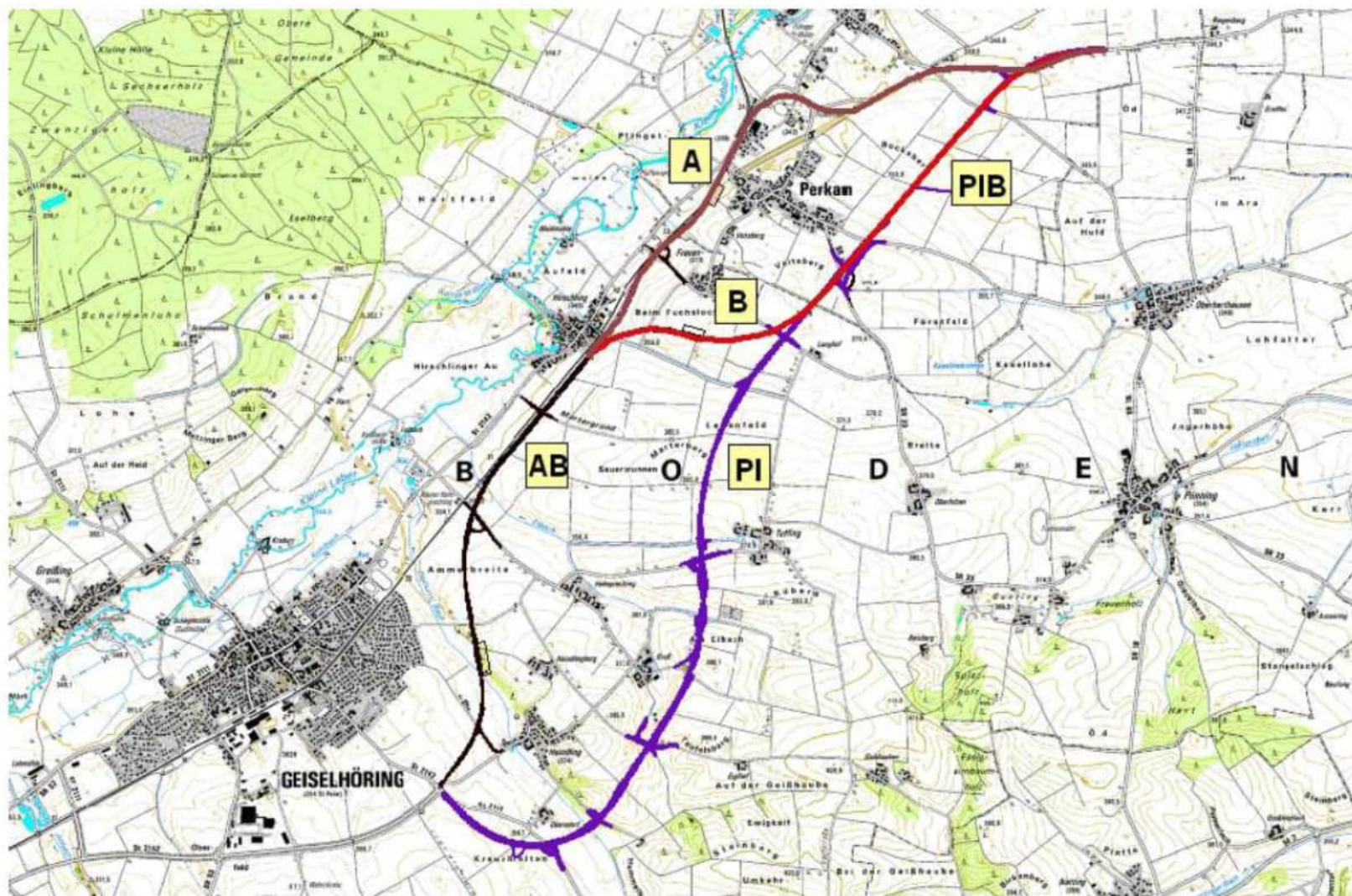
Chronologie der Planungsgeschichte

- Sendung BR „Jetzt red i“ 30.11.2011 mit Aussage Innenminister: (Zitat aus dem SR Tagblatt vom 06.01.2012) „... Innenminister Joachim Hermann verkündete dabei das endgültige Aus für die jahrelang geplante Trassenführung „Haindling-Süd“....“
- Erneutes Wiesenweihenmonitoring 2012 → Wiesenweihe ist Richtung Feldkirchen abgewandert
- Schreiben von Staatssekretär Eck in 2013 an die Stadt Geiselhöring u. die Gemeinde Perkam
 - Aufgrund der Abwanderung der Wiesenweihe ist Haindling-Süd mit CEF Maßnahmen umsetzbar
 - Freihändiger Grunderwerb für die CEF Maßnahmen mit Unterstützung durch Geiselhöring & Perkam 2015 erfolgreich abgeschlossen
- Mustermappe für die Planfeststellung im März 2016 bei der Regierung v. Niederbayern vorgelegt
- Durch zwischenzeitliche Änderungen in der Umweltgesetzgebung fordert die RvN eine Umweltverträglichkeitsprüfung (UVP)
 - Umgehende Beauftragung des Landschaftsbüros



UVP-Bericht

Vergleich der Plantrasse (PI) mit den Varianten A und B





UVP-Bericht

| Schutzgut | Beurteilung | | | | |
|-----------------------------------|-------------|-------------|----------|-------------|-------------------|
| | Plantrasse | ≈ | B | < | A |
| Mensch | Plantrasse | ≈ | B | < | A |
| Tiere, Pflanzen, biolog. Vielfalt | A | << | B | < | Plantrasse |
| Boden | A | ≤ | B | ≤ | Plantrasse |
| Wasser | Plantrasse | = | B | ≤ | A |
| Landschaft(sbild) | A | ≈ | B | ≤ | Plantrasse |
| Kulturgüter | A | < | B | < | Plantrasse |
| Ergebnis | A | < | B | < | Plantrasse |

Zeichenerklärung:

„<<“ „deutlich günstiger als“ (im Sinne geringerer Umweltauswirkungen)

„<“ „günstiger als“

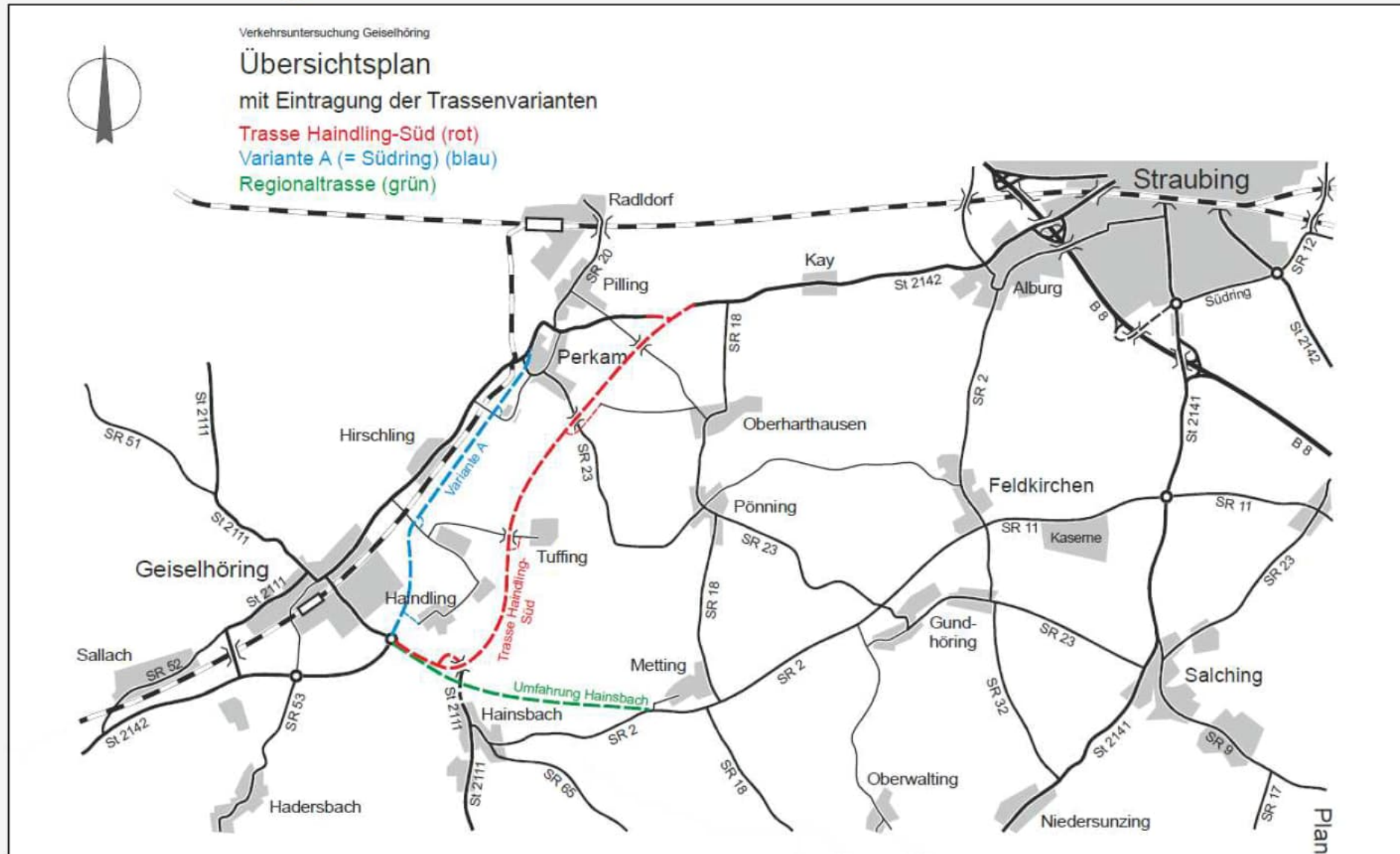
„≤“ „etwas günstiger als“

„≈“ „etwa gleichrangig“

„=“ „gleichrangig“



Verkehrsgutachten



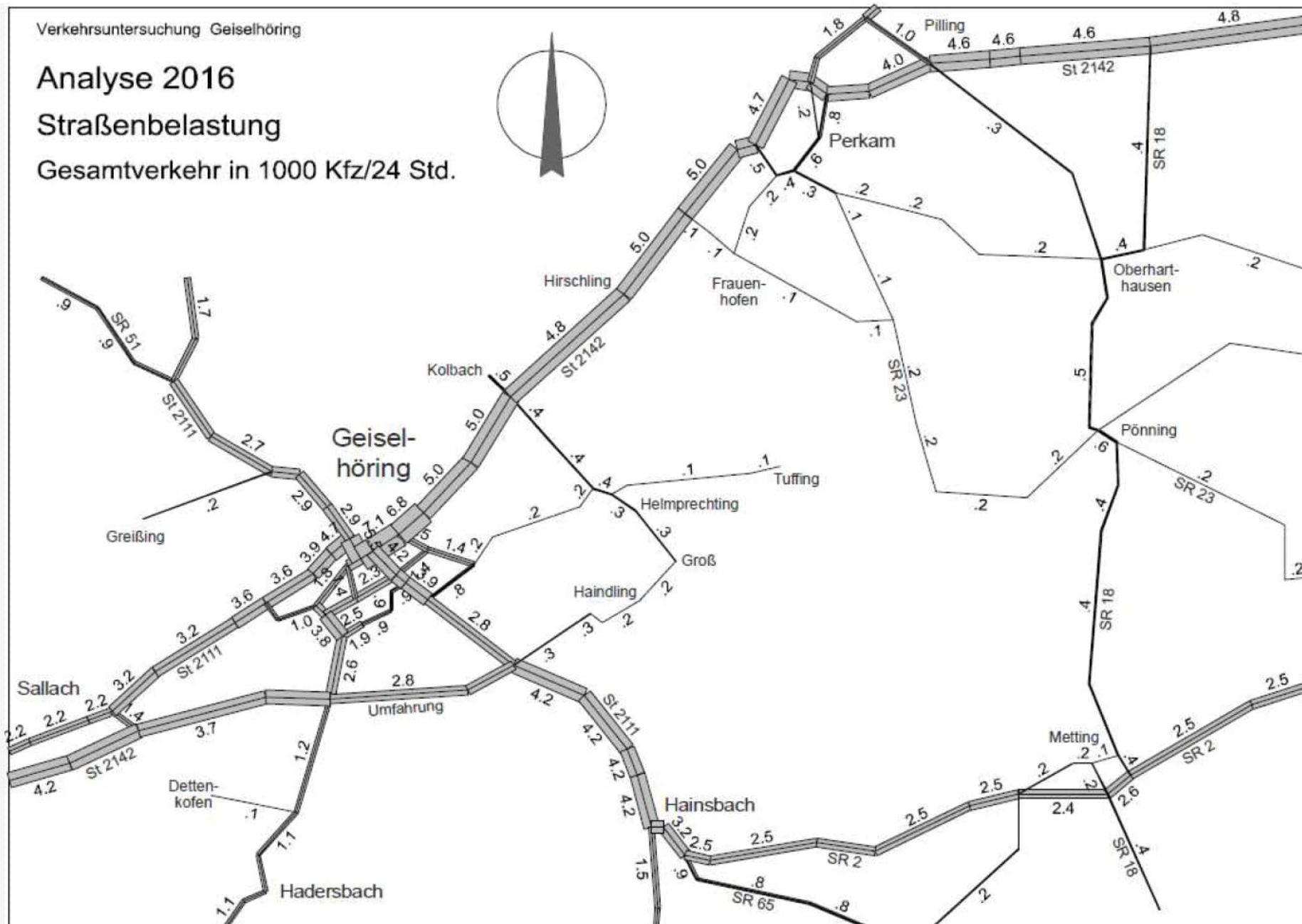


Verkehrsuntersuchung Geiselhöring

Analyse 2016

Straßenbelastung

Gesamtverkehr in 1000 Kfz/24 Std.



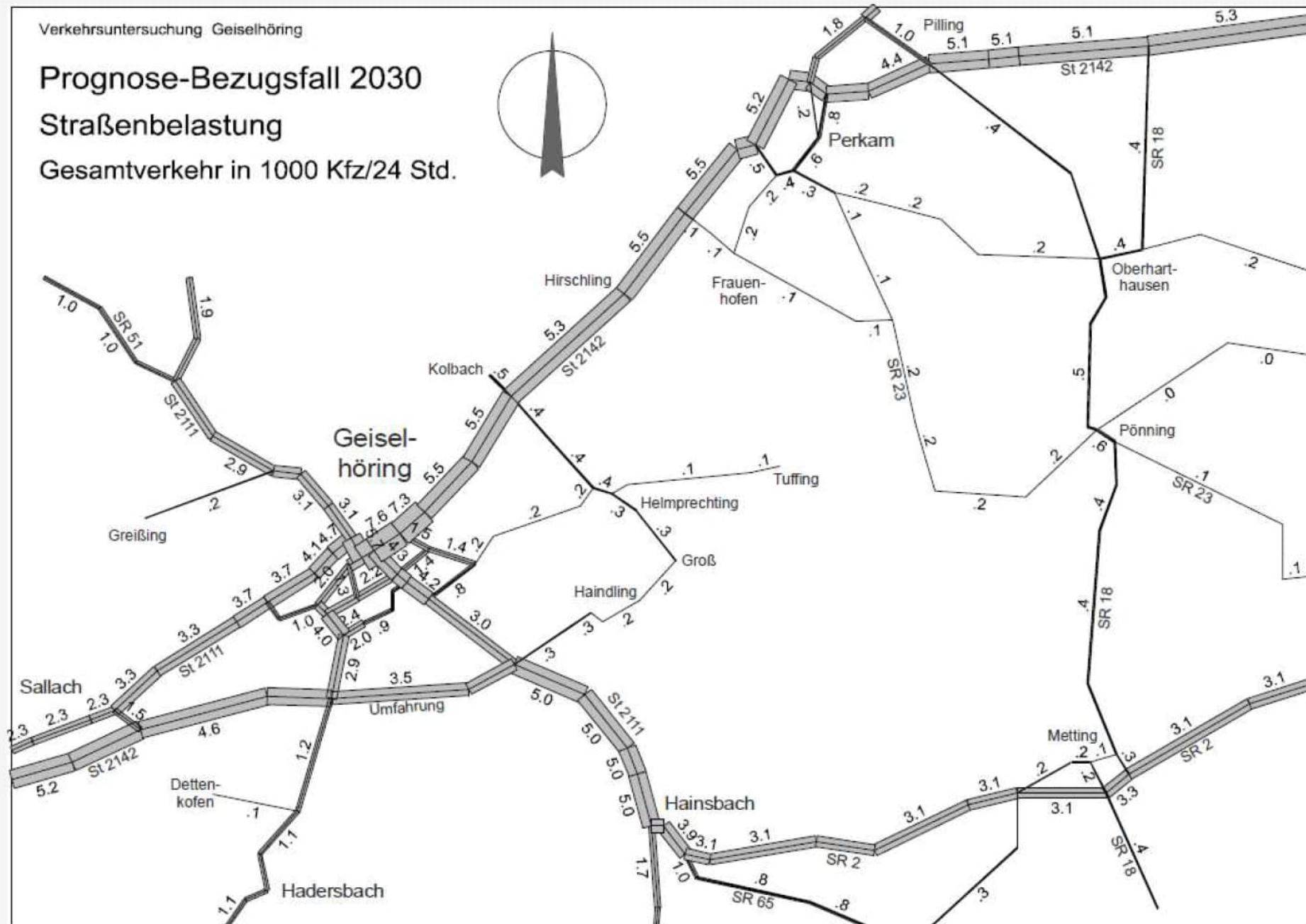


Verkehrsuntersuchung Geiselhöring

Prognose-Bezugsfall 2030

Straßenbelastung

Gesamtverkehr in 1000 Kfz/24 Std.

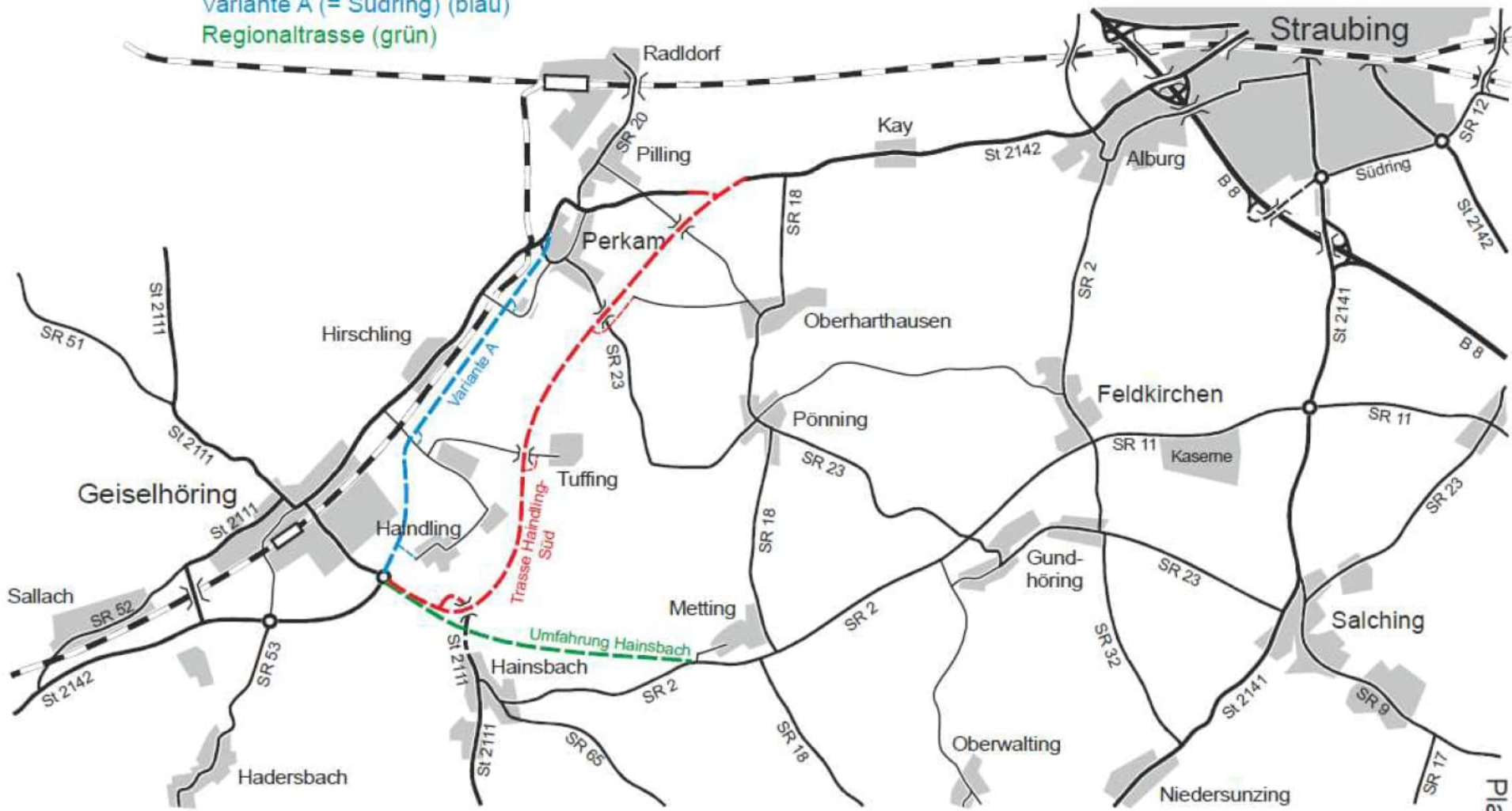




Verkehrsuntersuchung Geiselhöring

Übersichtsplan mit Eintragung der Trassenvarianten

- Trasse Haindling-Süd (rot)
- Variante A (= Südring) (blau)
- Regionaltrasse (grün)





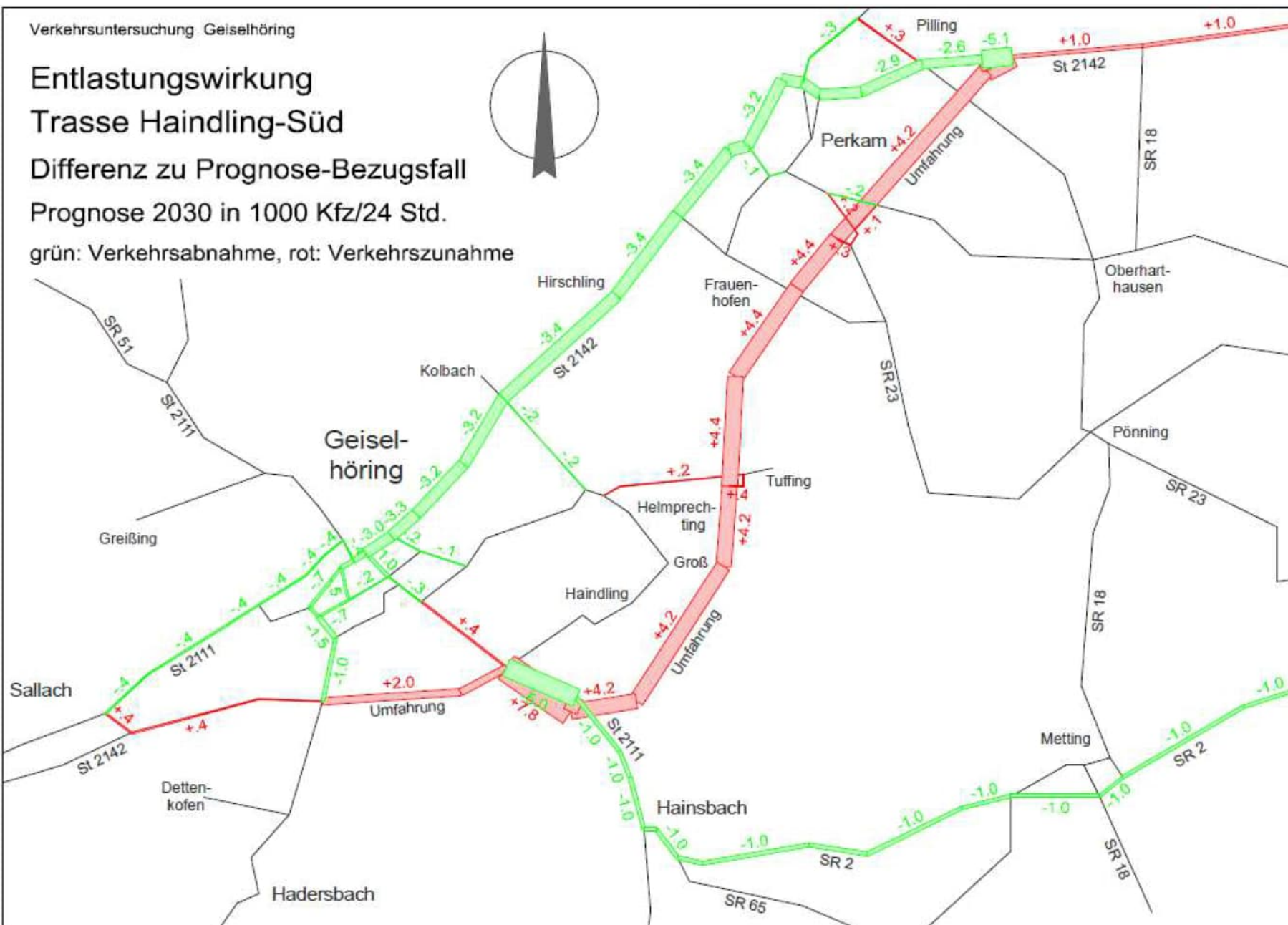
Verkehrsuntersuchung Geiselhöring

Entlastungswirkung Trasse Haindling-Süd

Differenz zu Prognose-Bezugsfall

Prognose 2030 in 1000 Kfz/24 Std.

grün: Verkehrsabnahme, rot: Verkehrszunahme

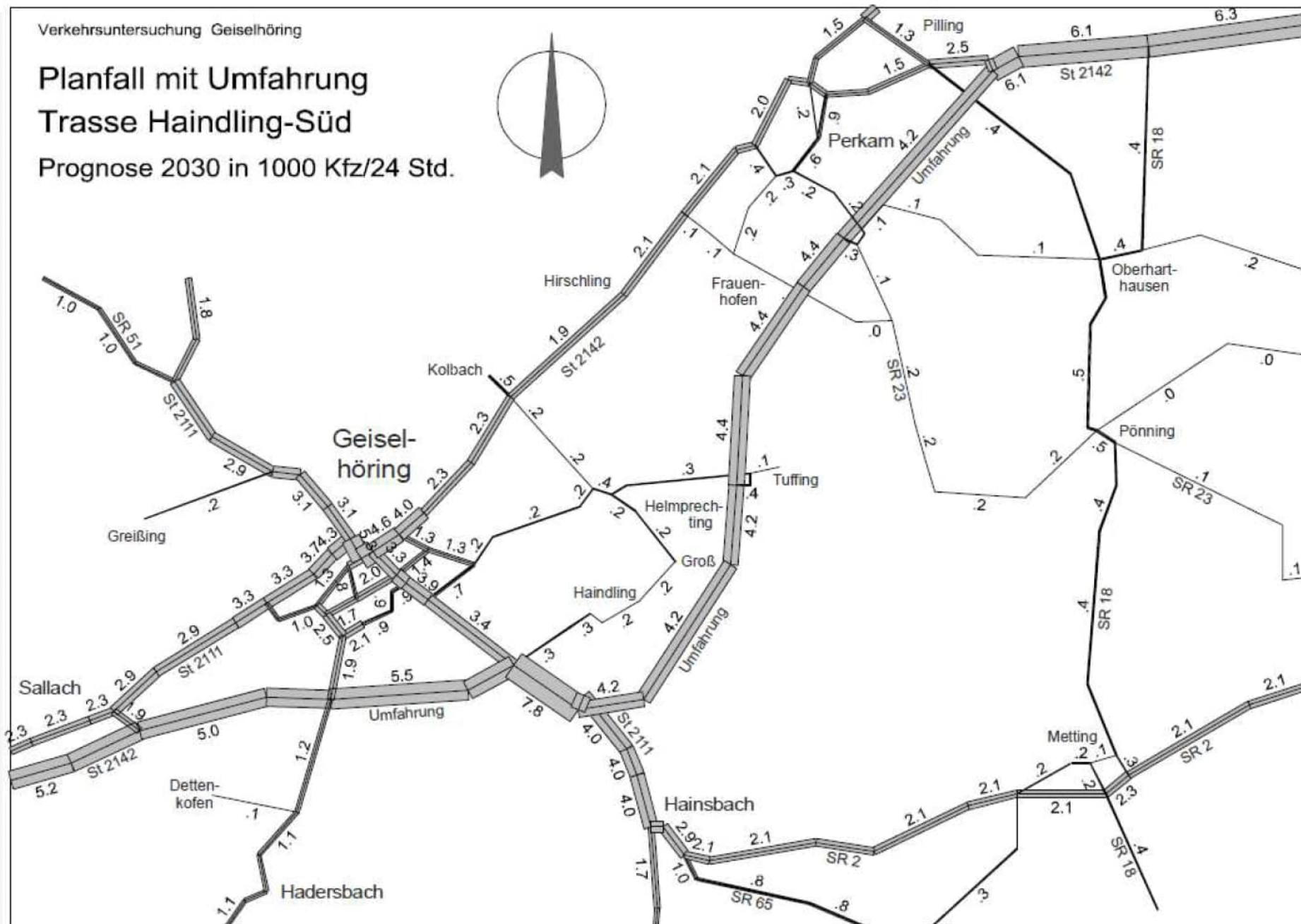




Verkehrsuntersuchung Geiselhöring

Planfall mit Umfahrung Trasse Haindling-Süd

Prognose 2030 in 1000 Kfz/24 Std.





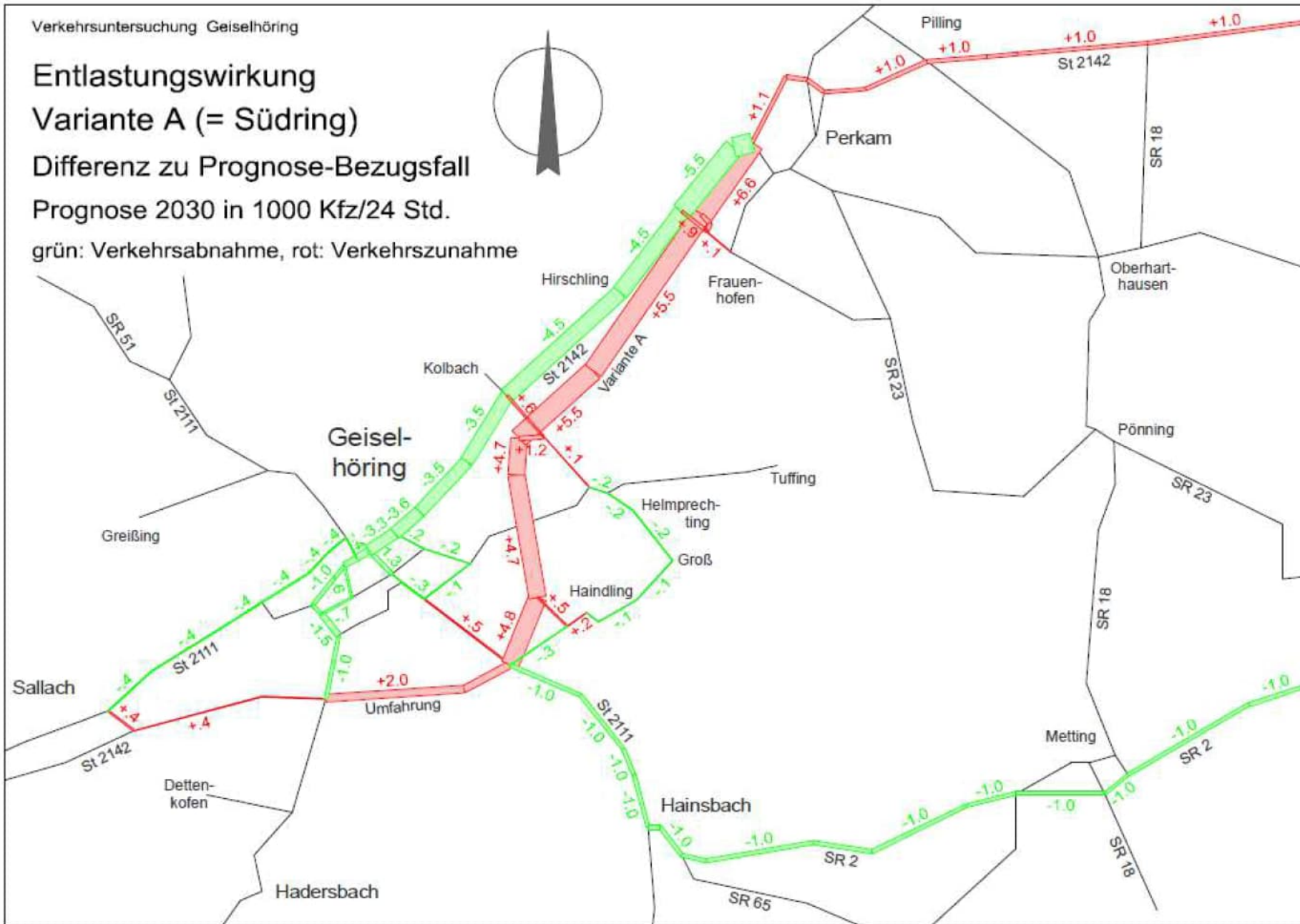
Verkehrsuntersuchung Geiselhöring

Entlastungswirkung Variante A (= Südring)

Differenz zu Prognose-Bezugsfall

Prognose 2030 in 1000 Kfz/24 Std.

grün: Verkehrsabnahme, rot: Verkehrszunahme



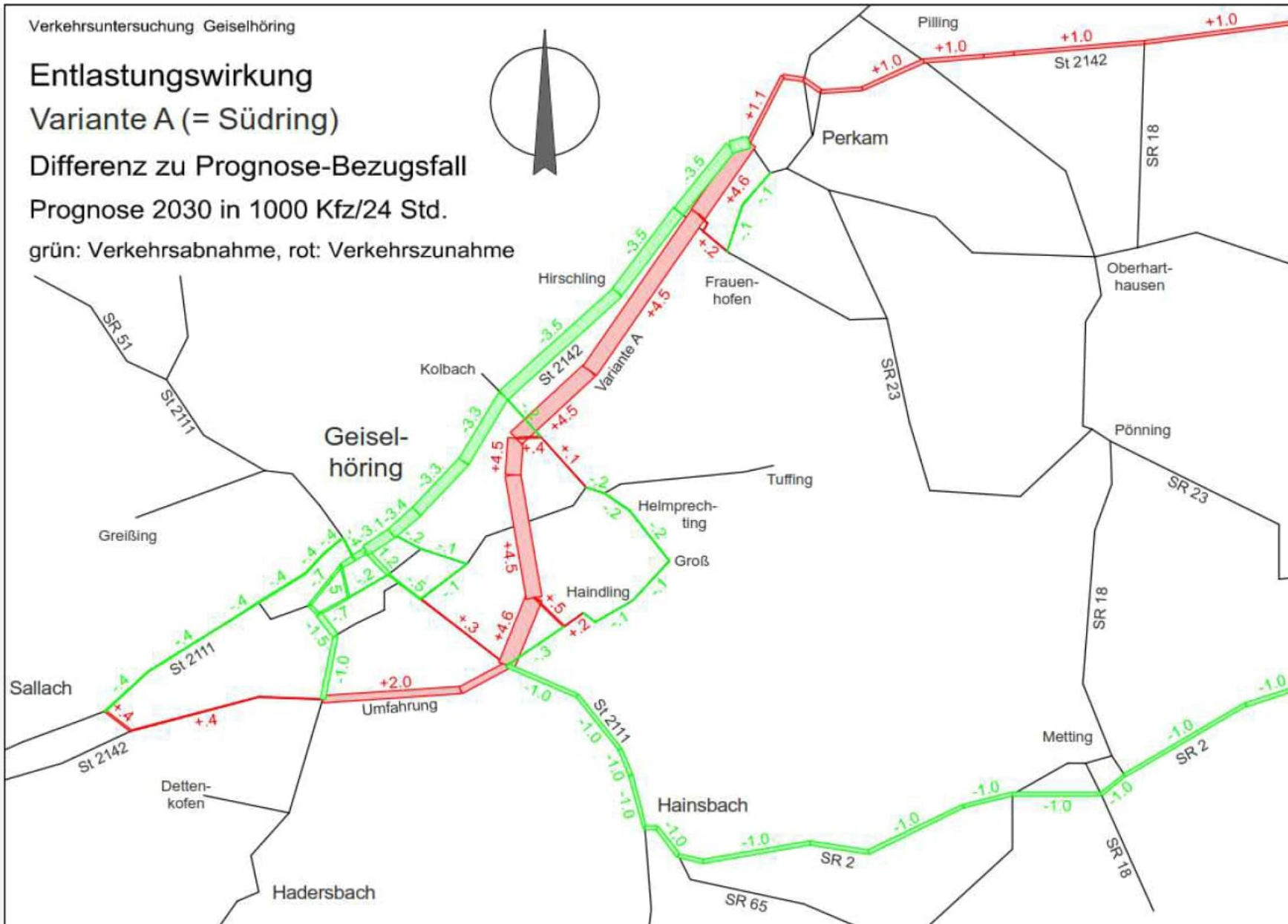


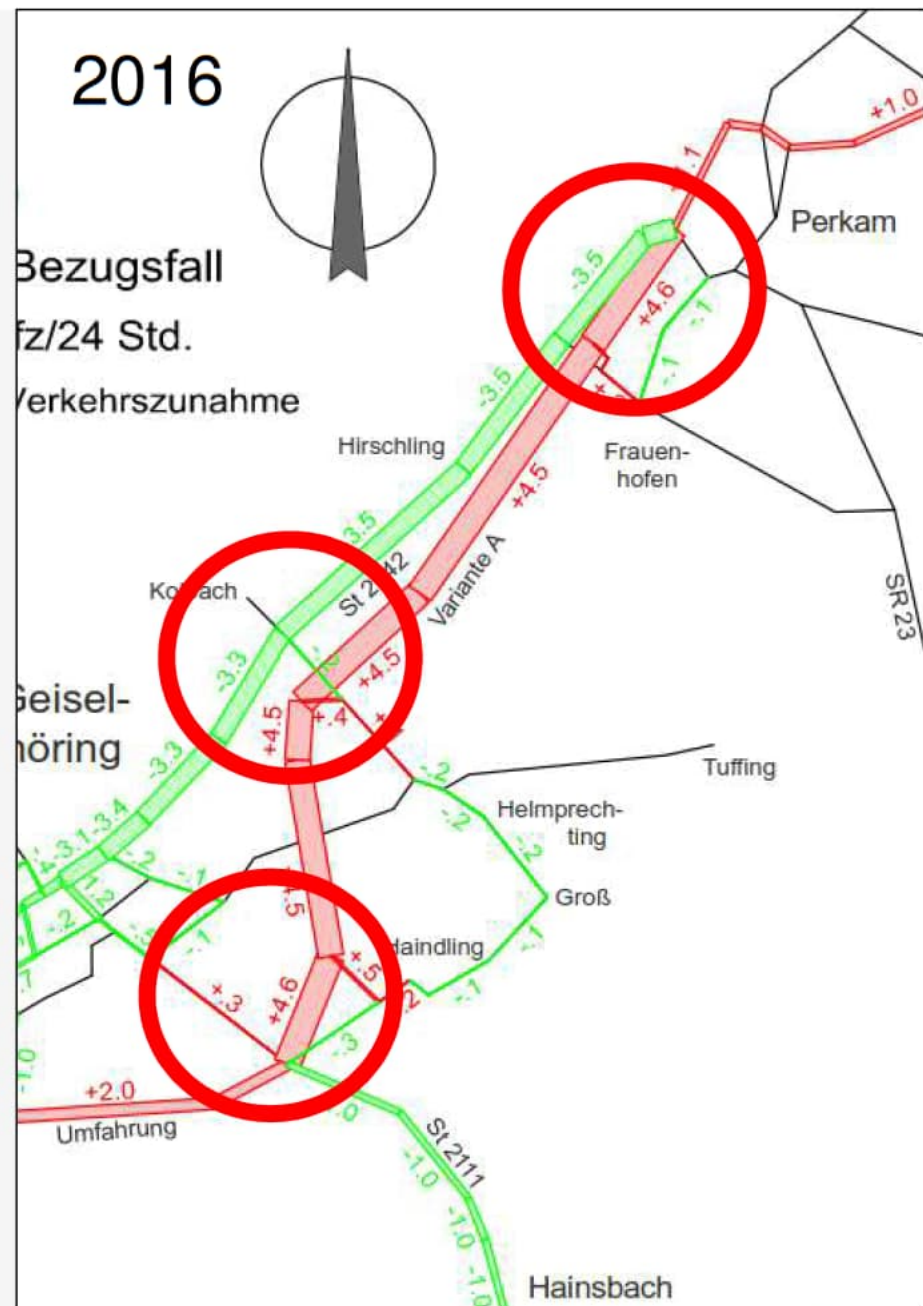
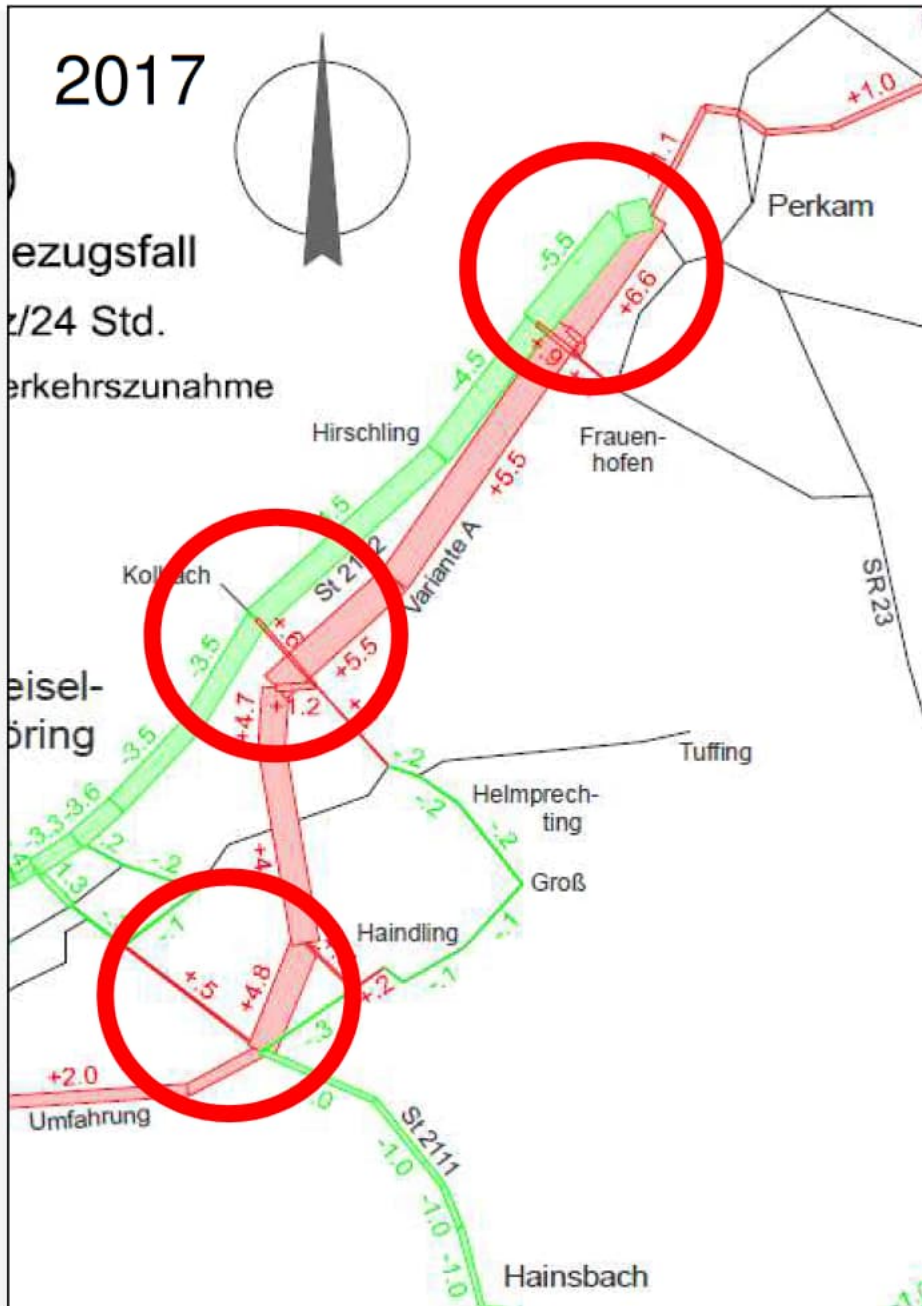
Verkehrsuntersuchung Geiselhöring

Entlastungswirkung Variante A (= Südring)

Differenz zu Prognose-Bezugsfall
Prognose 2030 in 1000 Kfz/24 Std.

grün: Verkehrsabnahme, rot: Verkehrszunahme







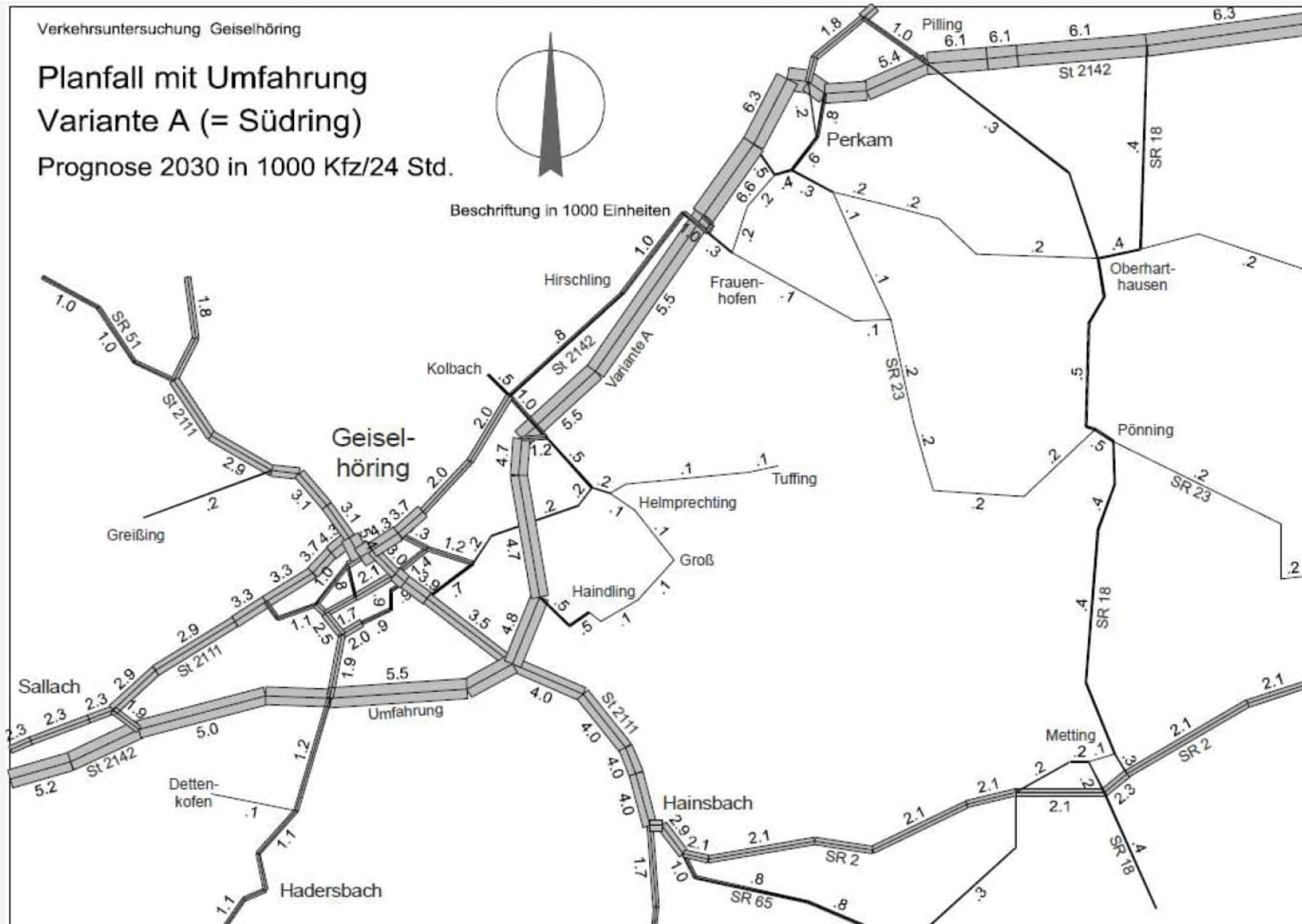
Verkehrsuntersuchung Geiselhöring

Planfall mit Umfahrung Variante A (= Südring)

Prognose 2030 in 1000 Kfz/24 Std.



Beschriftung in 1000 Einheiten





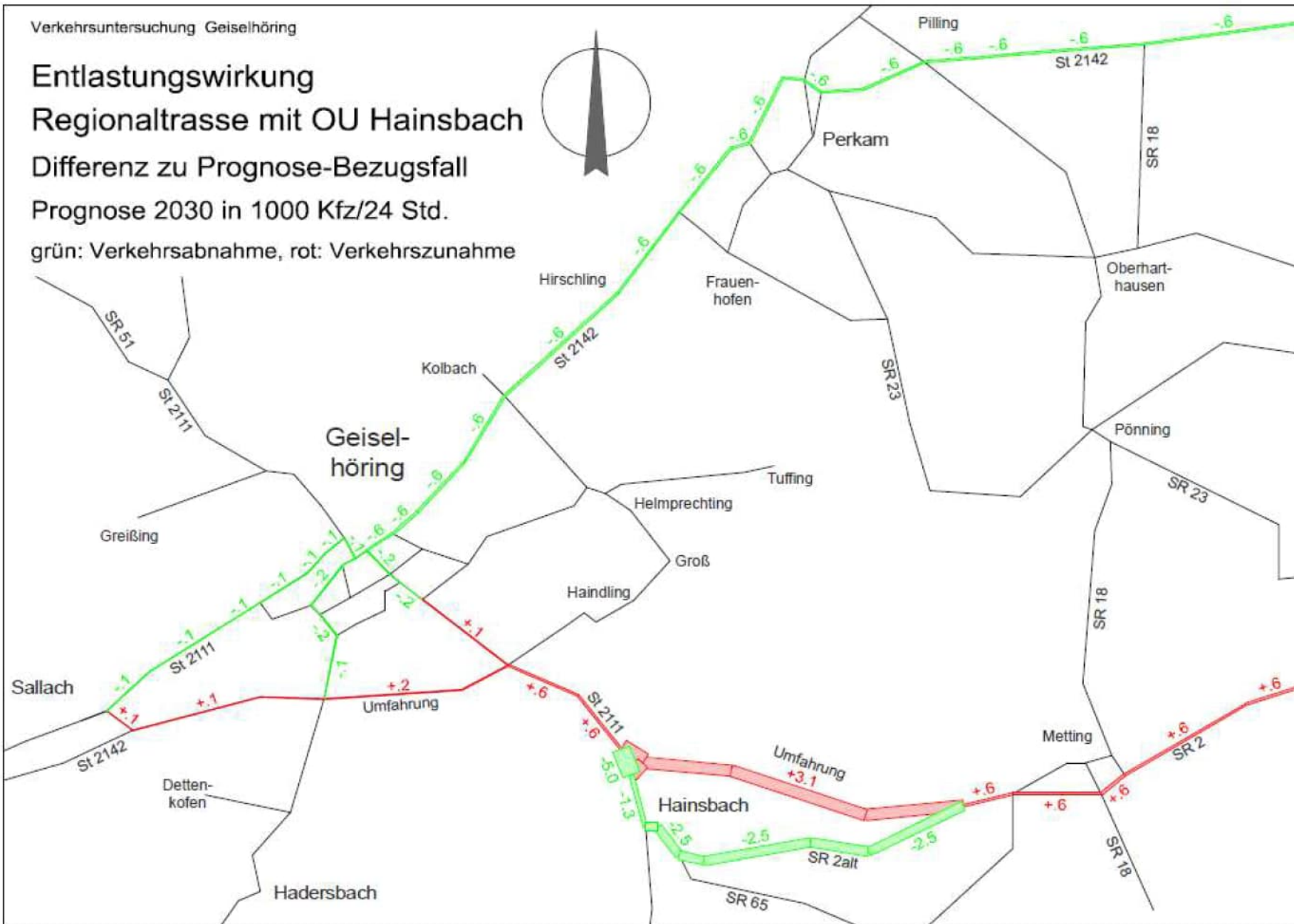
Verkehrsuntersuchung Geiselhöring

Entlastungswirkung Regionaltrasse mit OU Hainsbach

Differenz zu Prognose-Bezugsfall

Prognose 2030 in 1000 Kfz/24 Std.

grün: Verkehrsabnahme, rot: Verkehrszunahme





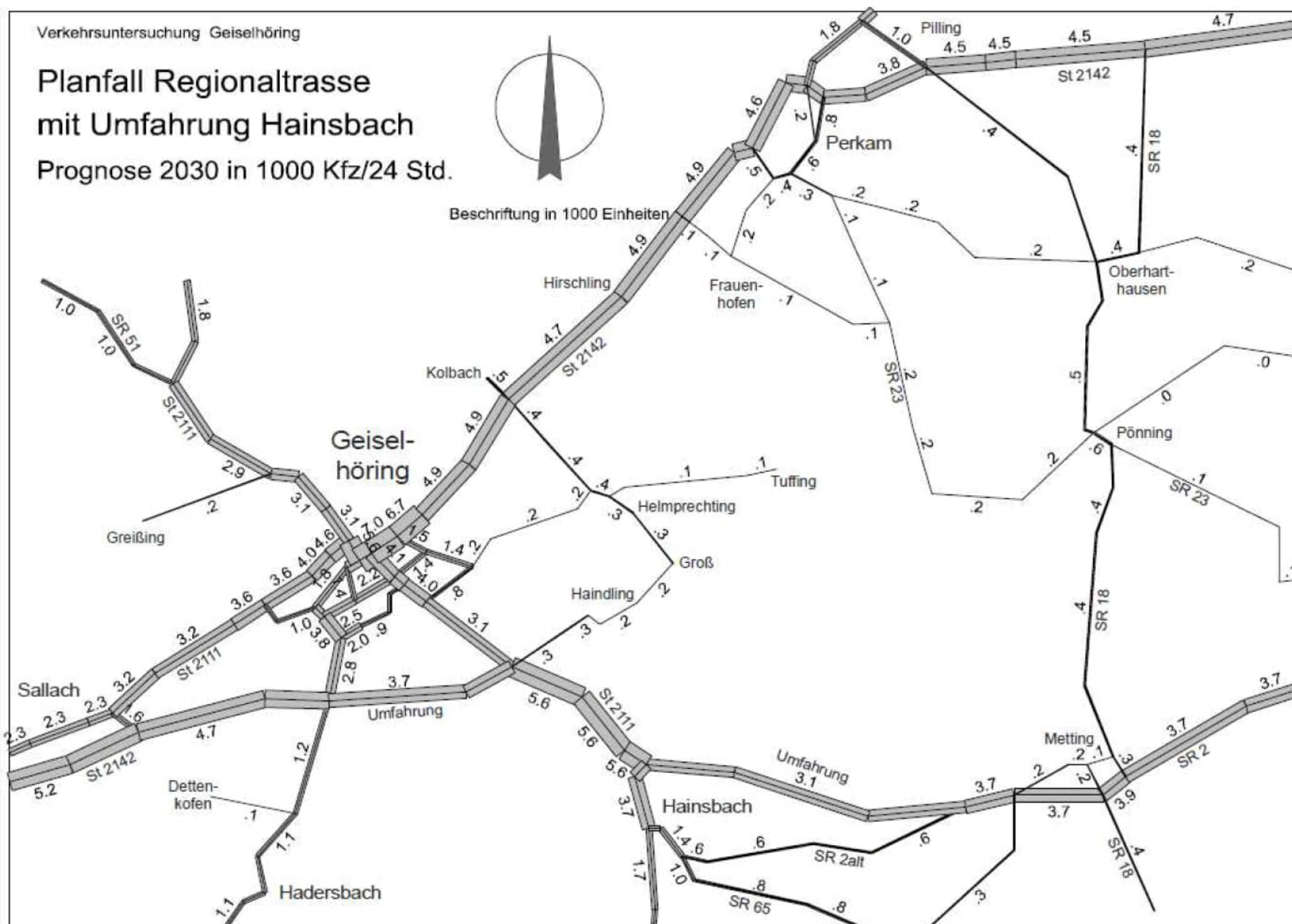
Verkehrsuntersuchung Geiselhöring

Planfall Regionaltrasse mit Umfahrung Hainsbach

Prognose 2030 in 1000 Kfz/24 Std.



Beschriftung in 1000 Einheiten

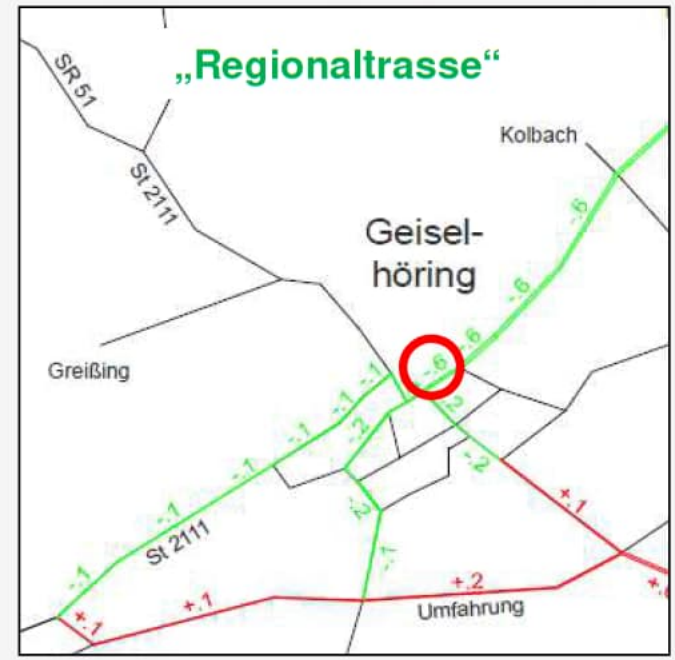
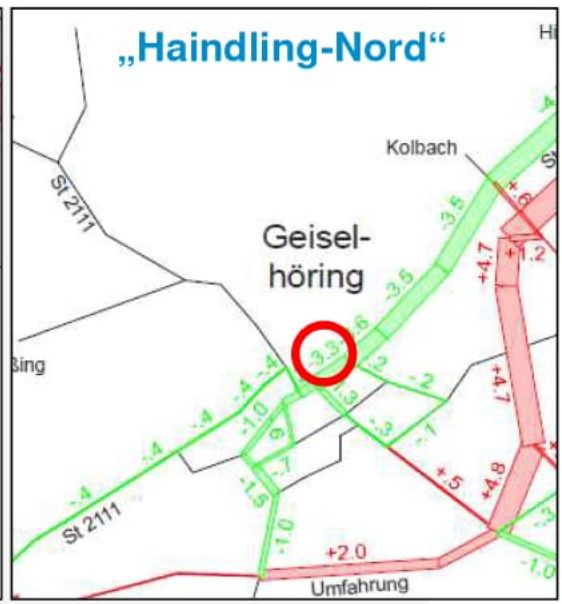
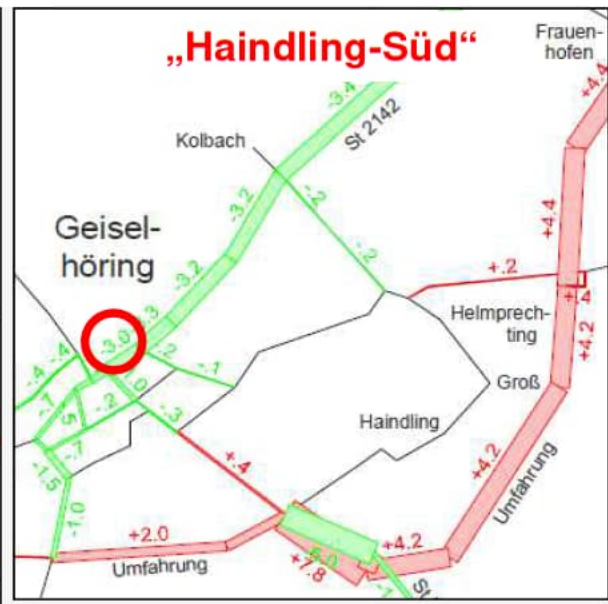
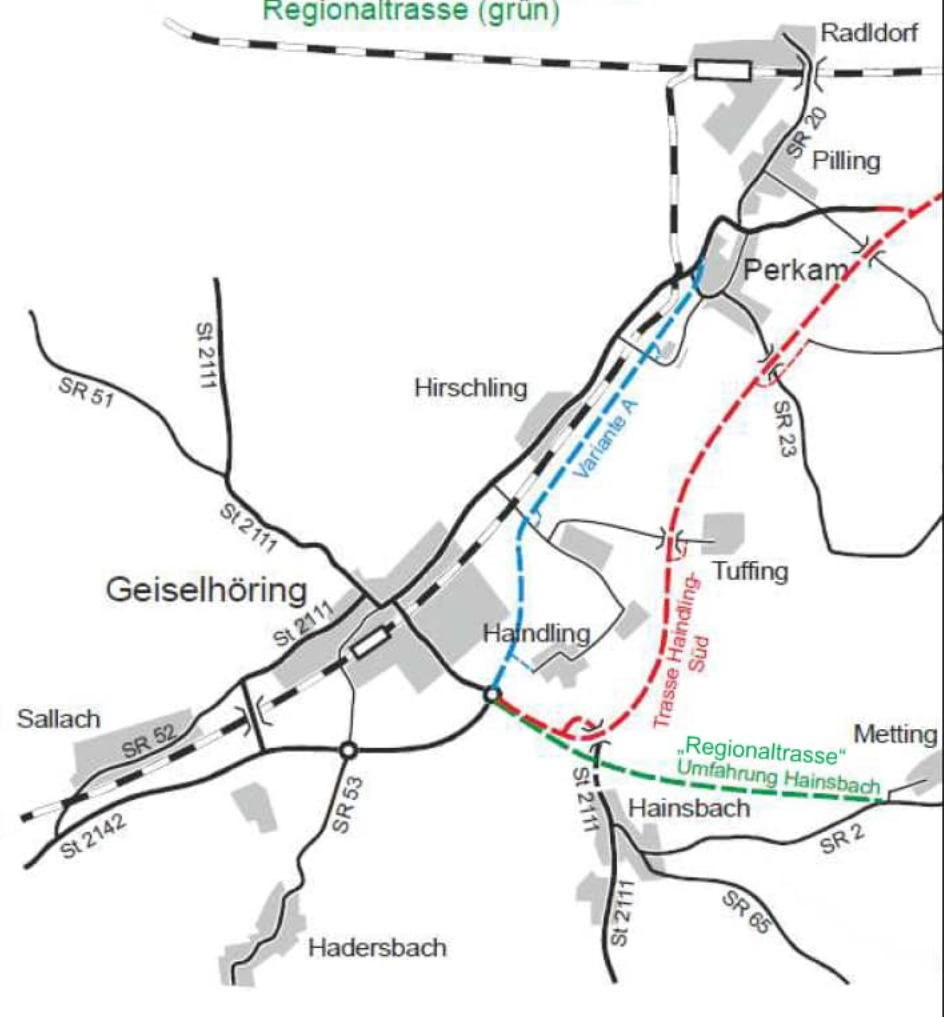




Verkehrsuntersuchung Geiselhöring

Übersichtsplan mit Eintragung der Trassenvarianten

- Trasse Haindling-Süd (rot)
- Variante A (= Südring) (blau)
- Regionaltrasse (grün)

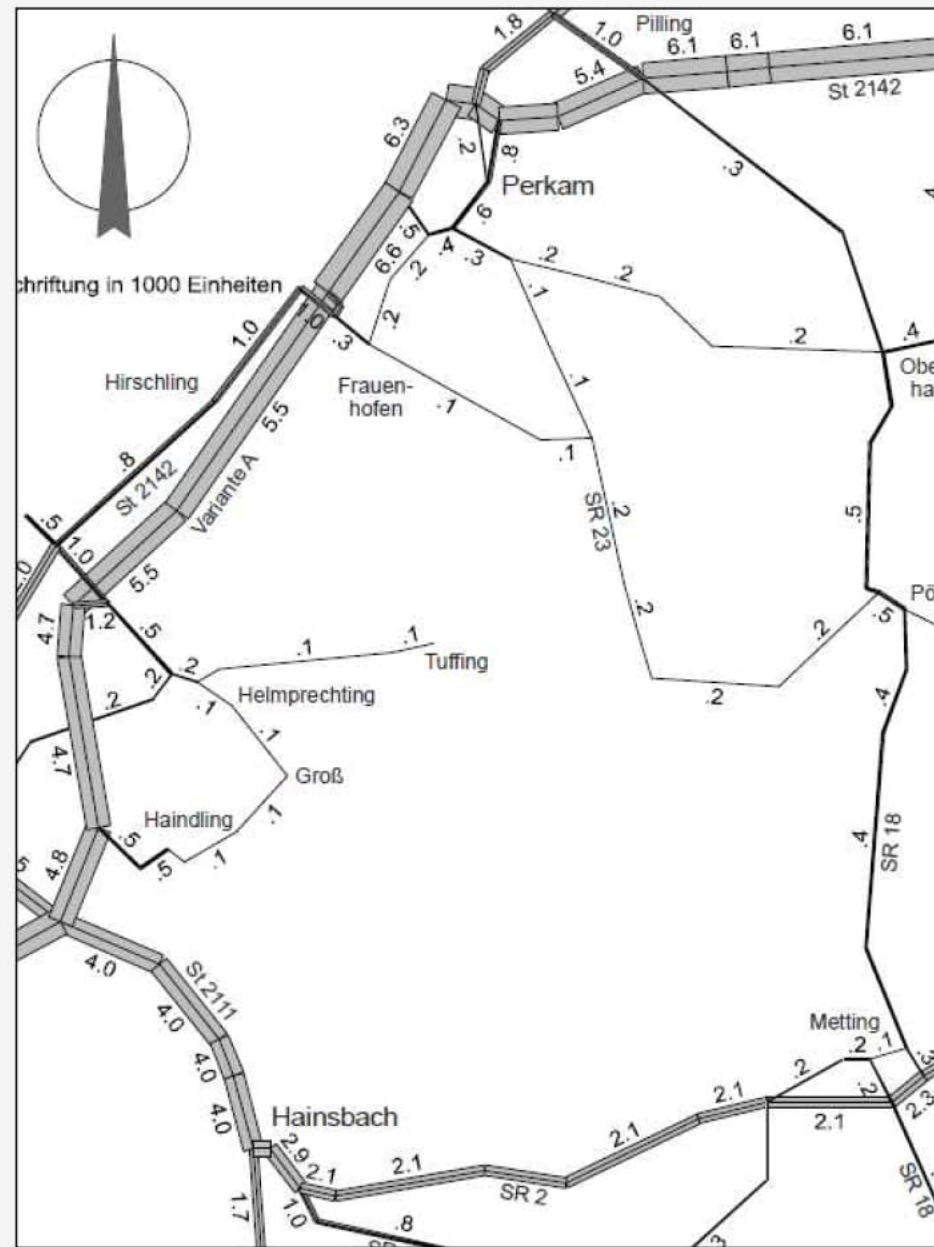
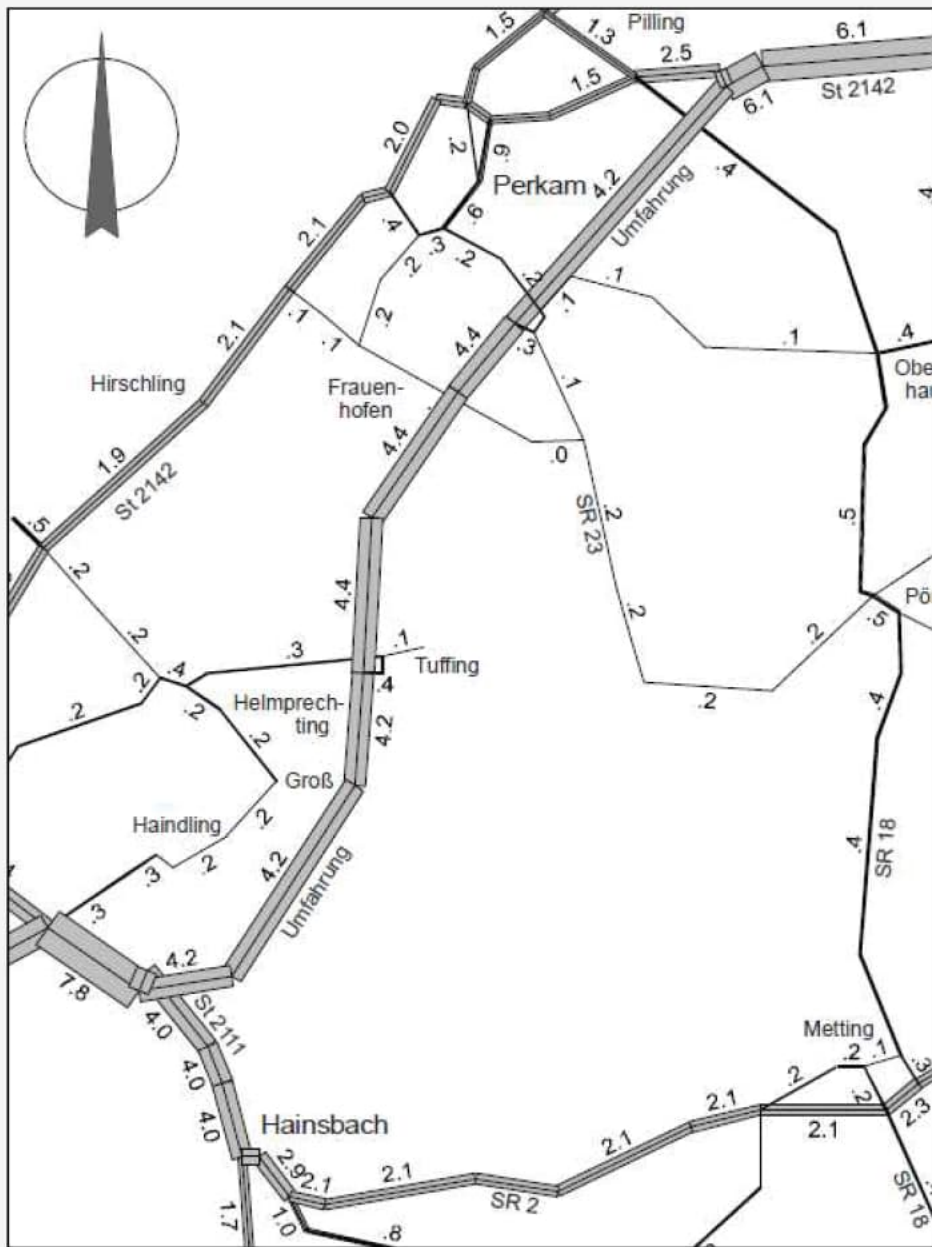




Entlastungswirkung der Trassen

| Ort | Verkehr 2016 (Kfz/24h) | Prognose 2030 (Kfz/24h) | Änderung durch „Haindling Süd“ (Kfz/24h) | Änderung durch „Haindling Nord“ (Kfz/24h) | Änderung durch „Regional- trasse“ (Kfz/24h) |
|--------------|------------------------------|-------------------------------|--|---|---|
| Geiselhöring | 7.100 | 7.600 | - 3.000 | - 3.300 | - 600 |
| Hirschling | 5.000 | 5.500 | - 3.400 | - 4.500 | - 600 |
| Perkam | 4.700 | 5.200 | - 3.200 | + 1.100 | - 600 |
| Hainsbach | 3.200 | 3.900 | - 1.000 | - 1.000 | - 2.500 |

Tabelle: Entlastung in Kfz/24h





Verkehrsgutachten: Fazit

- Bessere Entlastungswirkung (Geiselhöring und Hirschling) einer „bahnparallelen Lösung“ gegenüber „Haindling-Süd“ (300 – 1.100 Kfz/24h)
- Hirschling kann durch eine „bahnparallele Lösung“ erheblich entlastet werden
- Mittels der „Regionaltrasse“ können die verkehrlichen Planungsziele nicht erreicht werden
→ **keine alternative Variante!**



Die Variante „Haindling-Nord“

Im Bereich Geiselhöring

- Lageplan
- Visualisierter Trassenverlauf
- Abstände zur Bebauung
- Lärmschutz

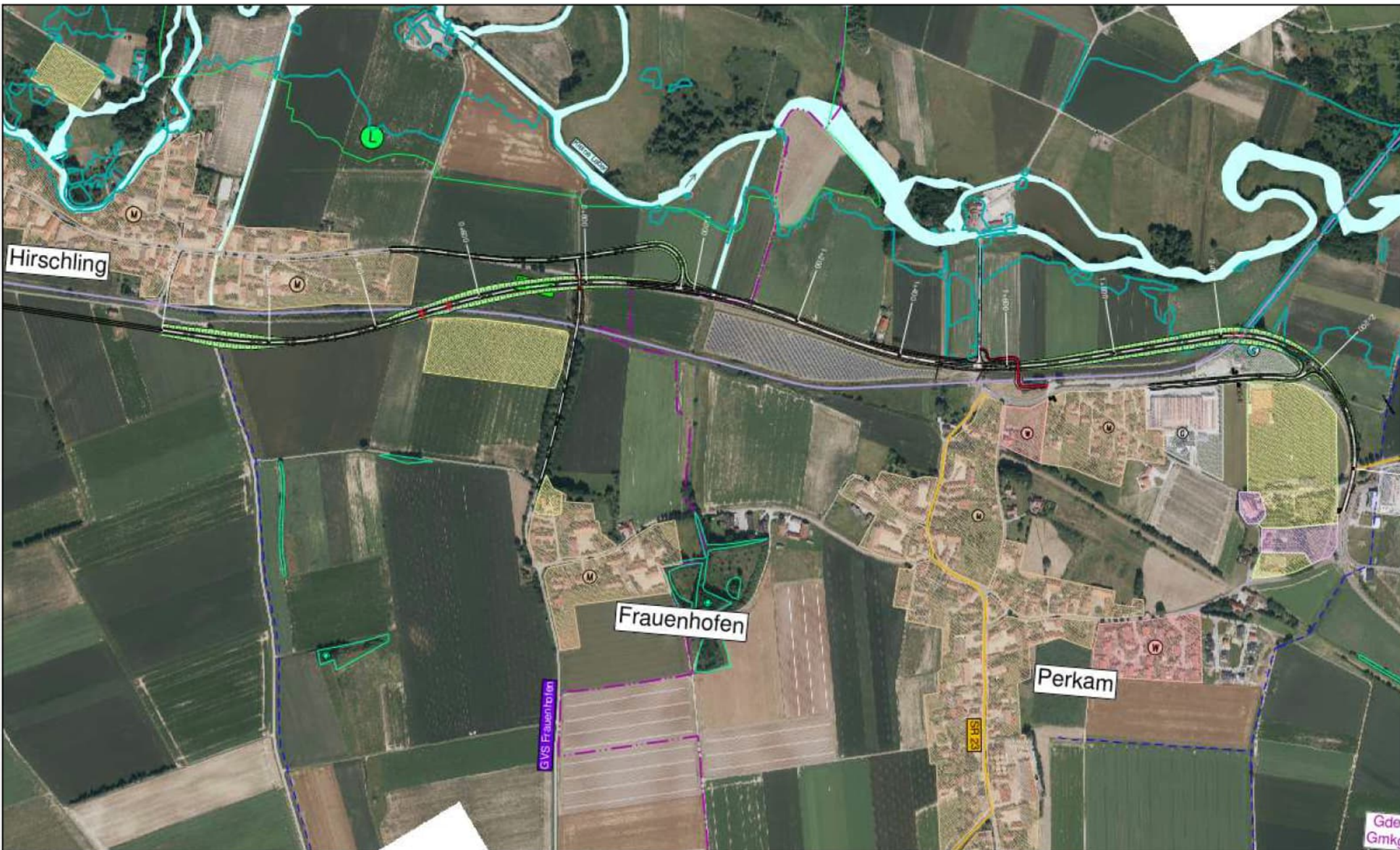


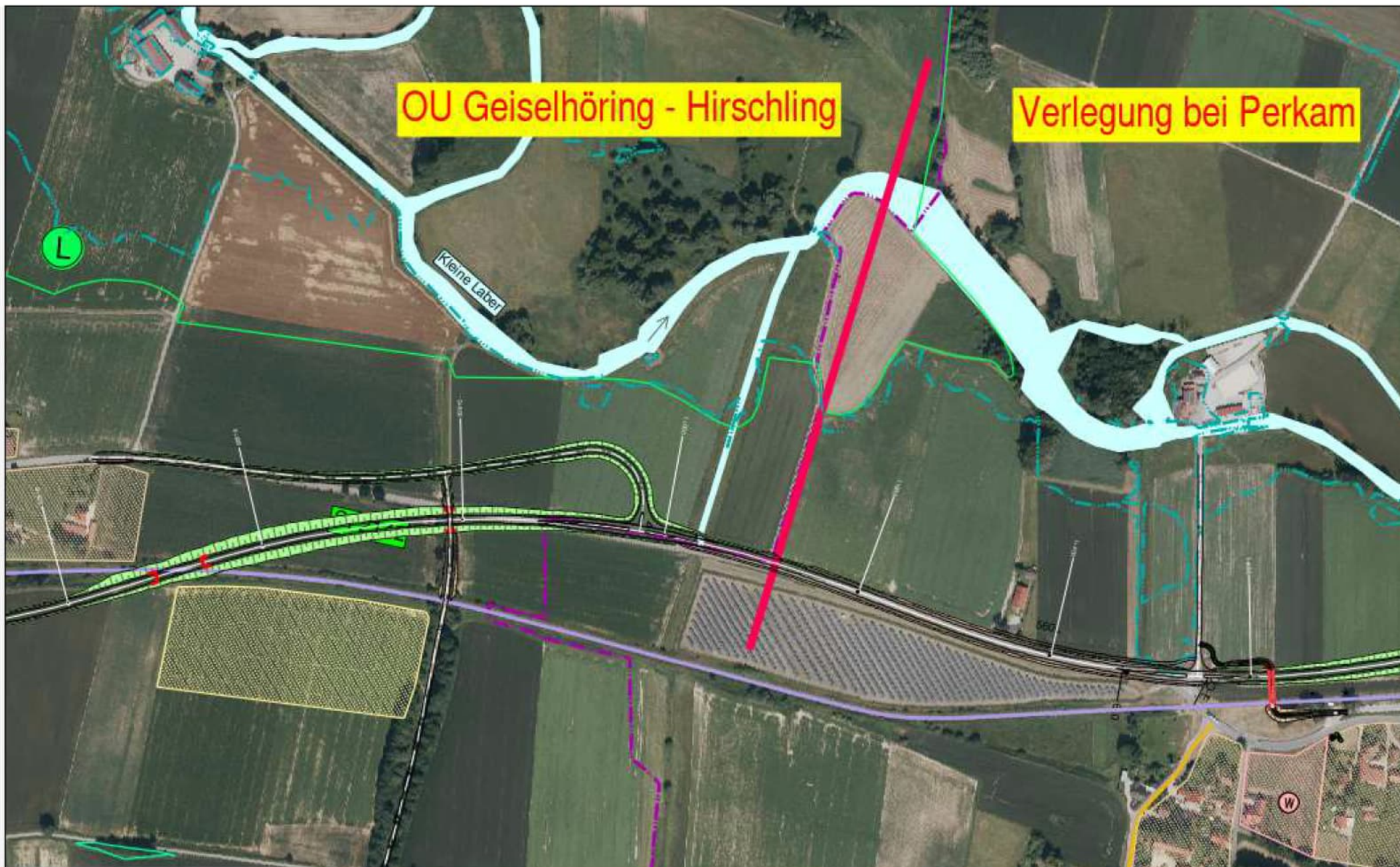
Die Variante „Haindling-Nord“

Im Bereich Geiselhöring

- **Lageplan**
- Visualisierter Trassenverlauf
- Abstände zur Bebauung
- Lärmschutz









Die Variante „Haindling-Nord“

Im Bereich Geiselhöring

- Lageplan
- **Visualisierter Trassenverlauf**
- Abstände zur Bebauung
- Lärmschutz



Google Earth

© 2009 GeoBasis-DE/BKG
© 2018 Google



Google Earth

Image Landsat / Copernicus

© 2018 Google

100 m



Google Earth

Image Landsat / Copernicus
© 2018 Google

40 m



Google Earth

Image Landsat / Copernicus

© 2018 Google

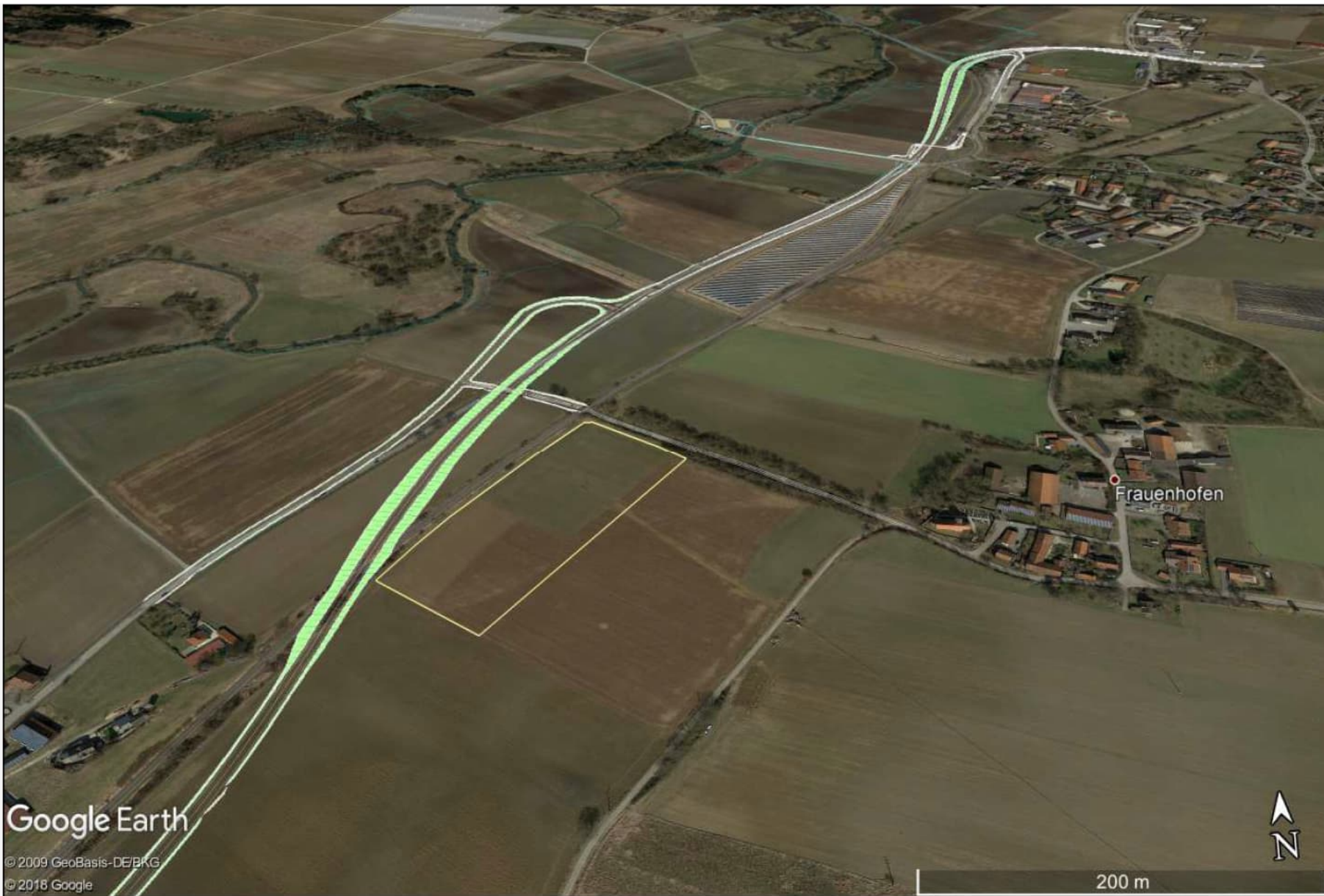
100 m



Google Earth

© 2009 GeoBasis-DE/BKG
© 2018 Google

100 m



Google Earth

© 2009 GeoBasis-DE/BKG
© 2018 Google



200 m

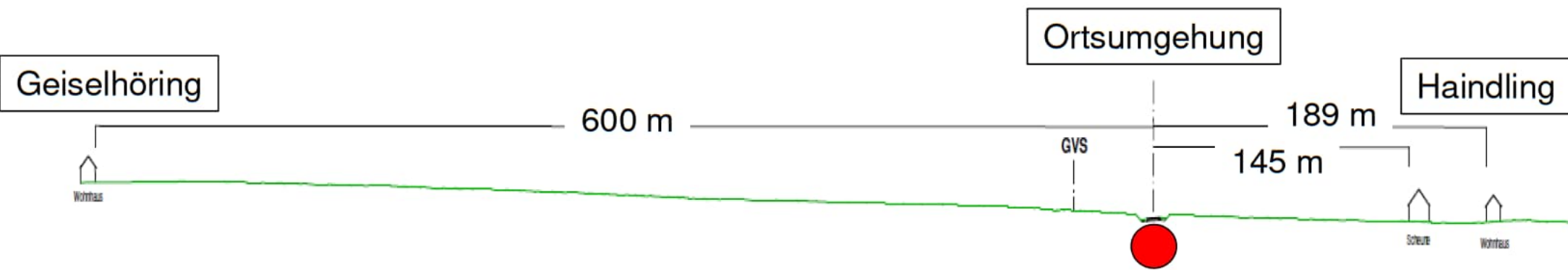


Die Variante „Haindling-Nord“

Im Bereich Geiselhöring

- Lageplan
- Visualisierter Trassenverlauf
- **Abstände zur Bebauung**
- Lärmschutz





Querschnitt Bau-km 0+500

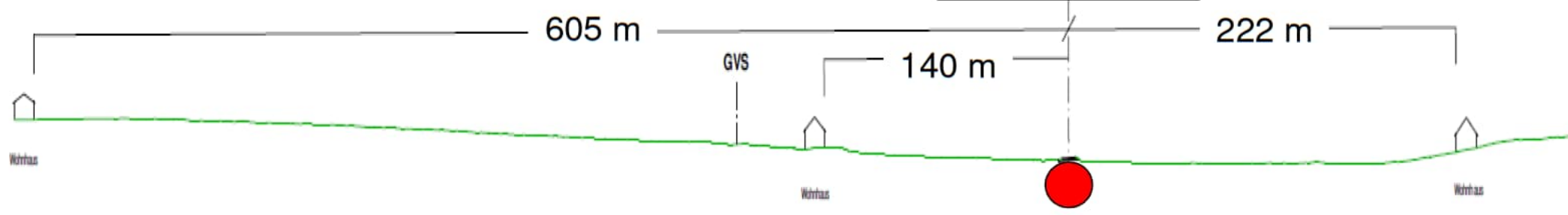




Geiselhöring

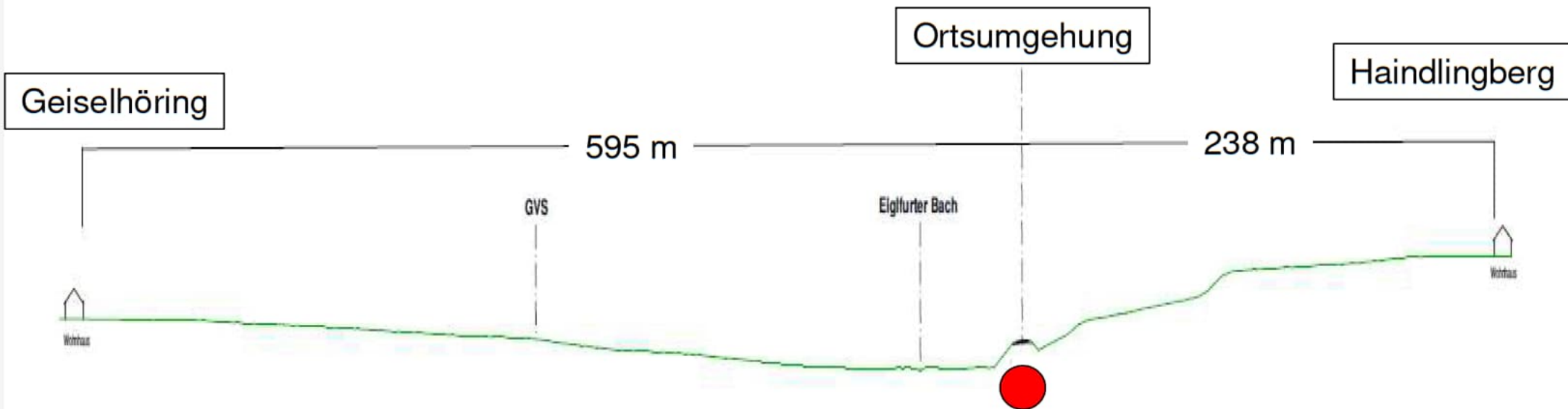
Haindling

Ortsumgehung



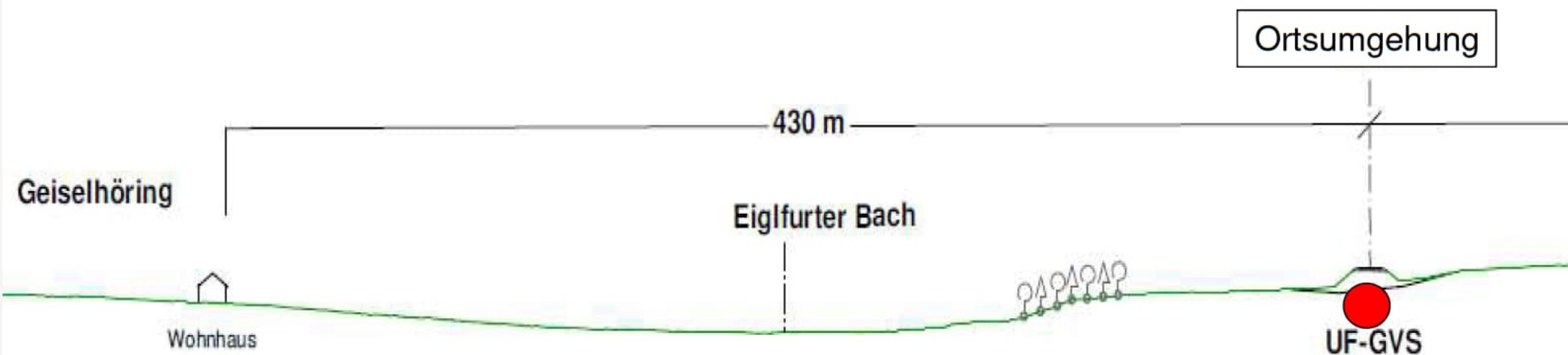
Querschnitt Bau-km 0 + 600





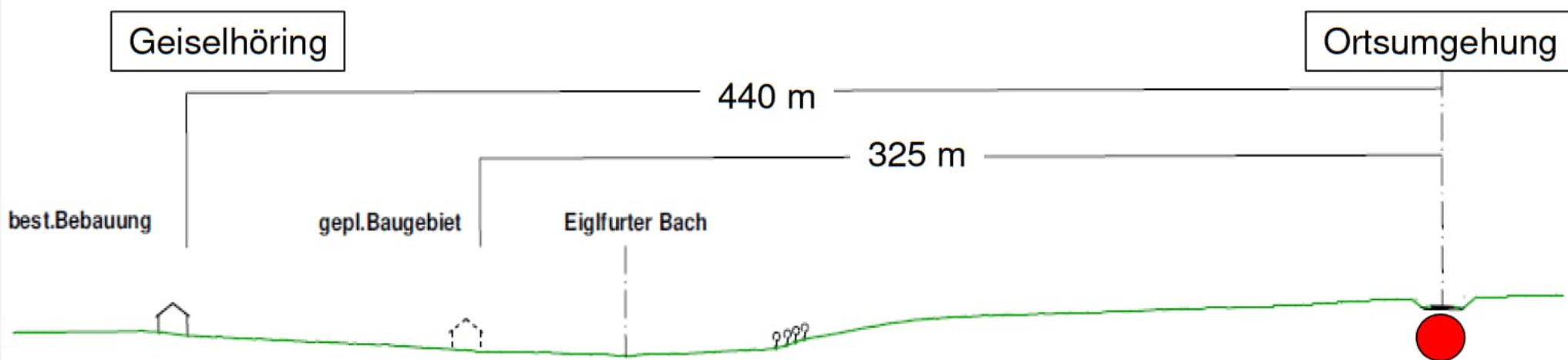
Querschnitt Bau-km 0+870





Querschnitt Bau-km 1 + 245





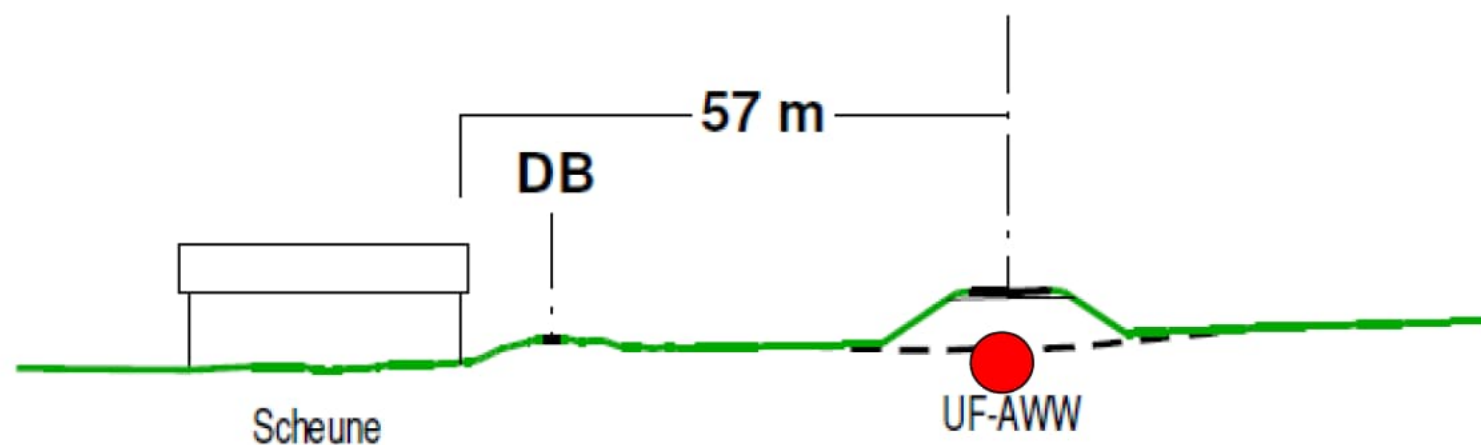
Querschnitt Bau-km 1 + 565



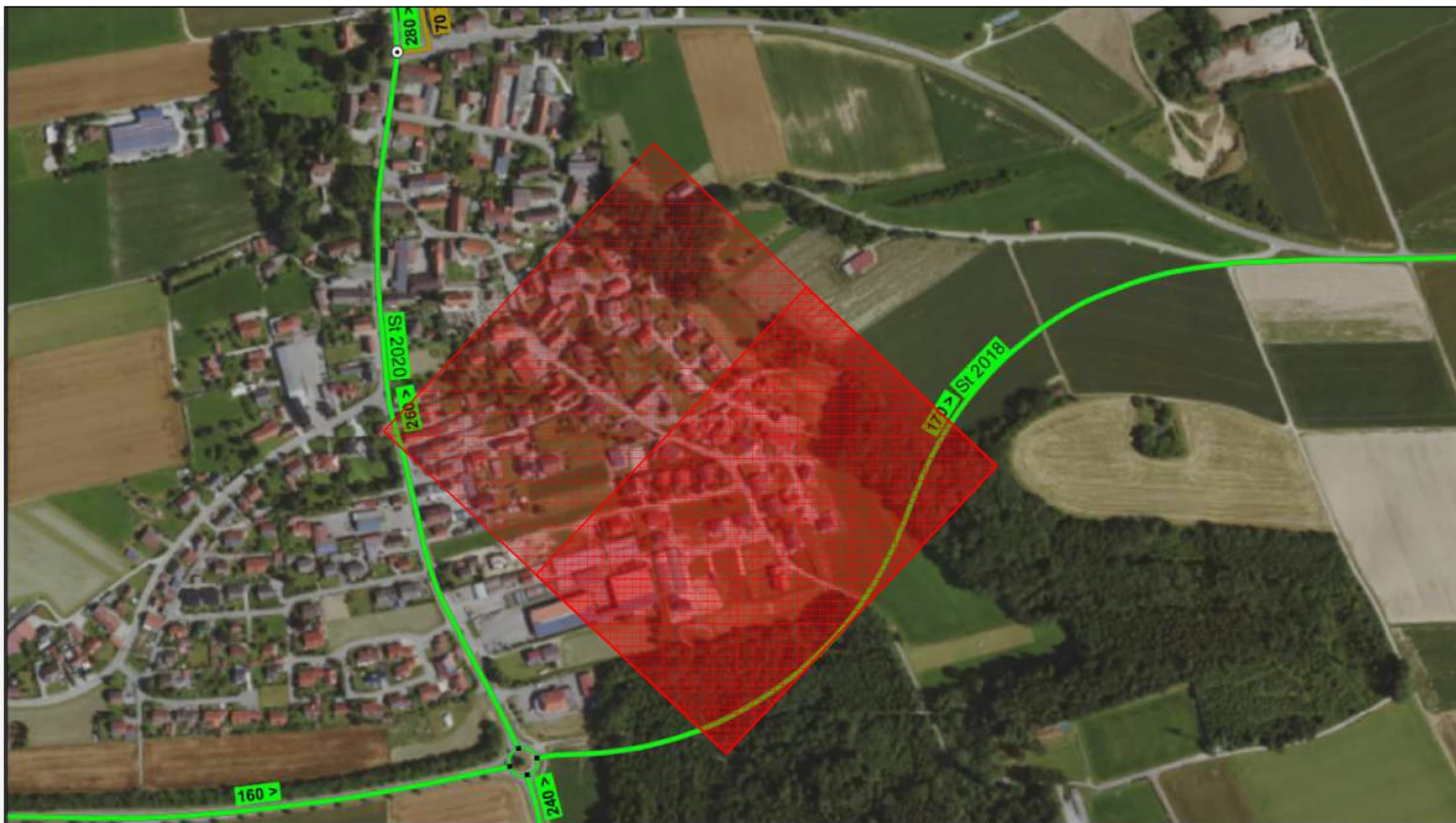


Hirschling

St 2142



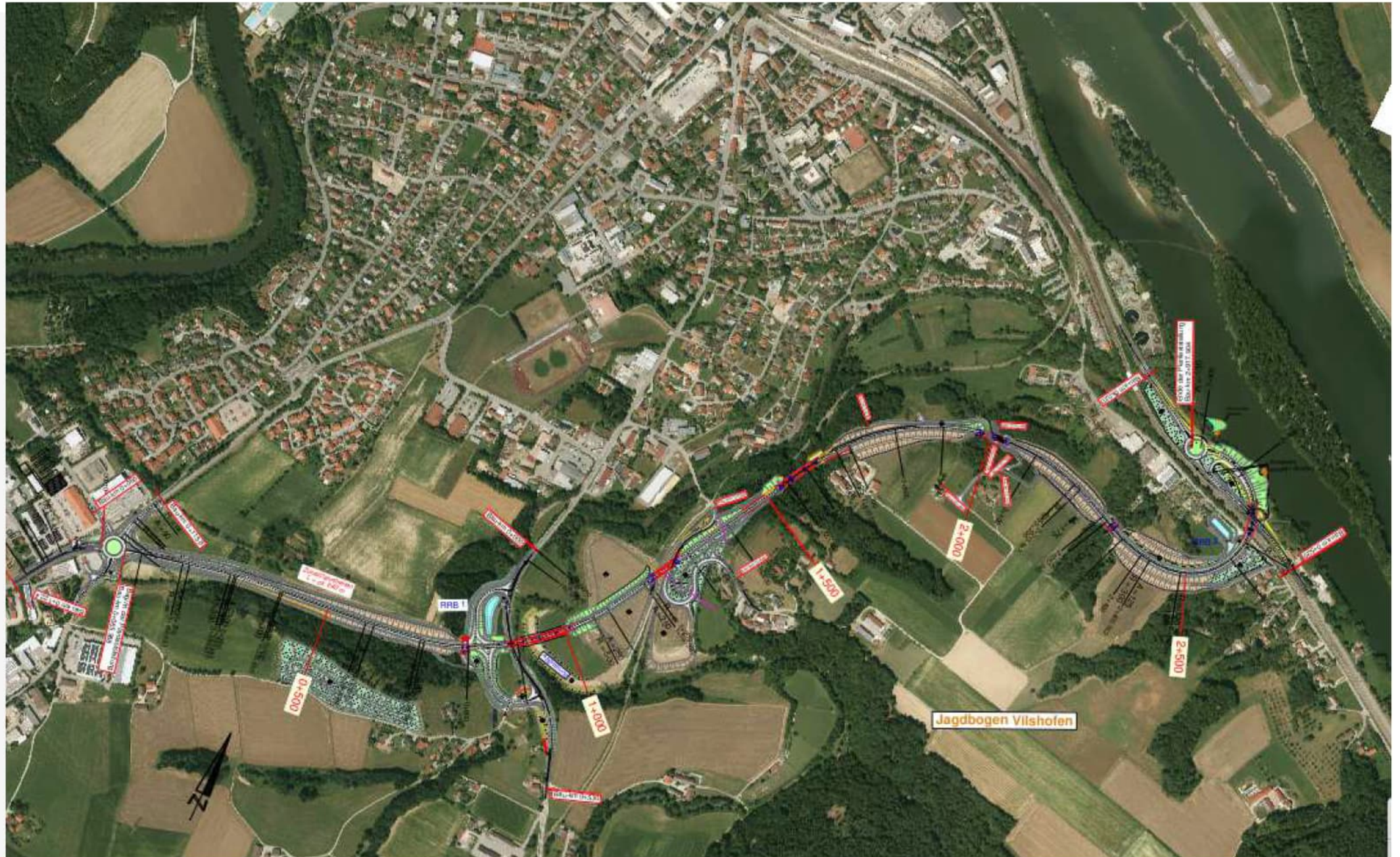
Querschnitt Bau-km 3 + 550

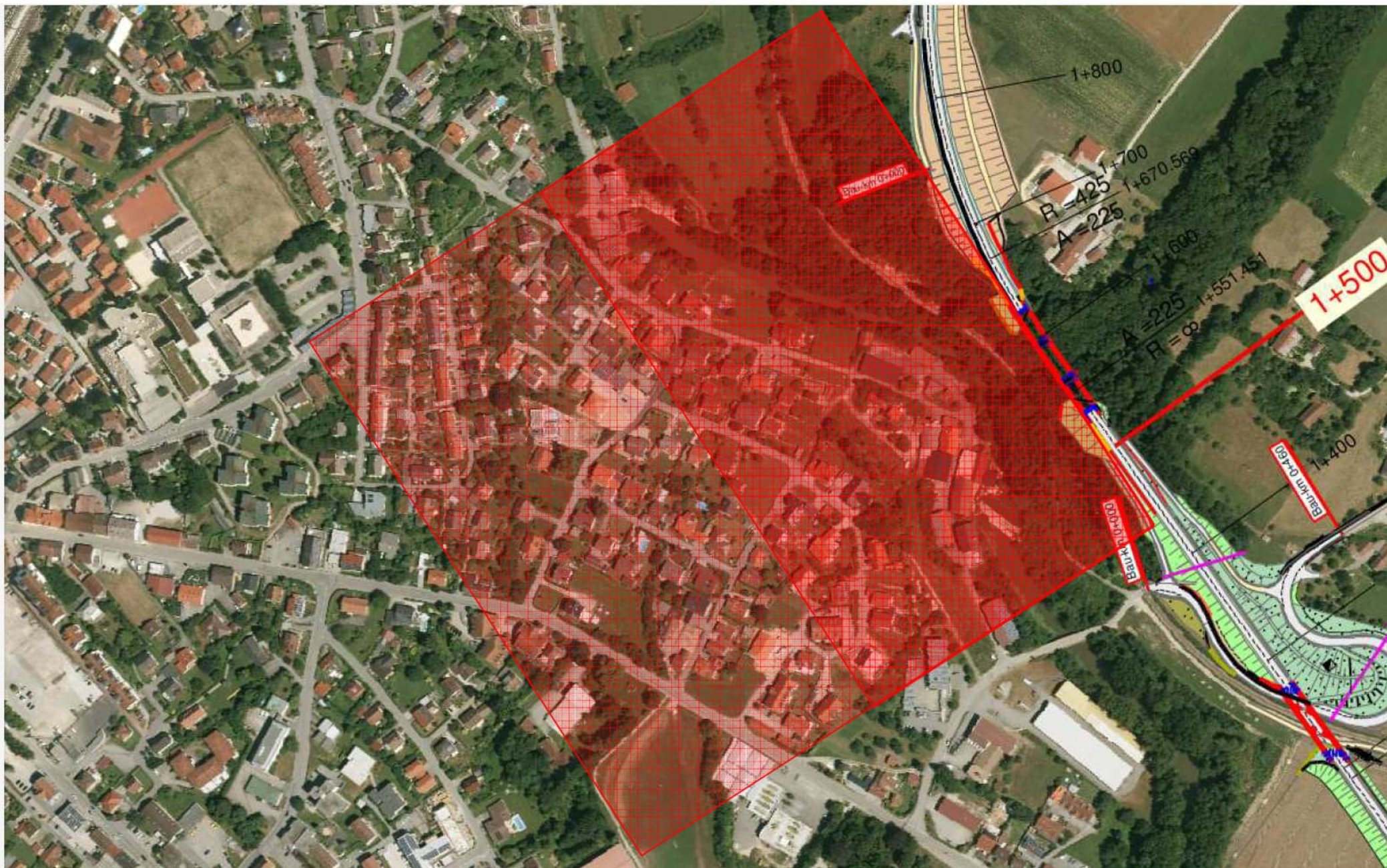


Datenquellen
Bayerisches
Straßeninformationssystem
BAYSIS
Intranet: <http://baysis.bybn.de>
Internet: www.baysis.bayern.de
Geobasisdaten:
© Bayerische Vermessungsverwaltung (www.geodaten.bayern.de)

Datenauszug
Ersteller: Bastian Wufka
Erstellungsdatum: 06.11.2018

Erstellt für Maßstab 1:5.000
0 0,25 Kilometer
N








OU Markt Indersdorf



Datenquellen

 Bayerisches
Straßeninformationssystem
Intranet: <http://baysis.bybn.de>
Internet: www.baysis.bayern.de



Geobasisdaten:
© Bayerische Vermessungsverwaltung (www.geodaten.bayern.de)

Datenauszug

Ersteller: Bastian Wufka
Erstellungsdatum: 08.11.2018

Erstellt für Maßstab 1:5.967

0 0,3 Kilometer





Datenquellen

 Bayerisches
Straßeninformationssystem
Intranet: <http://baysis.bybn.de>
Internet: www.baysis.bayern.de

Geobasisdaten:
© Bayerische Vermessungsverwaltung (www.geodaten.bayern.de)

Datenauszug

Ersteller: Bastian Wufka
Erstellungsdatum: 08.11.2018

Erstellt für Maßstab 1:5.000





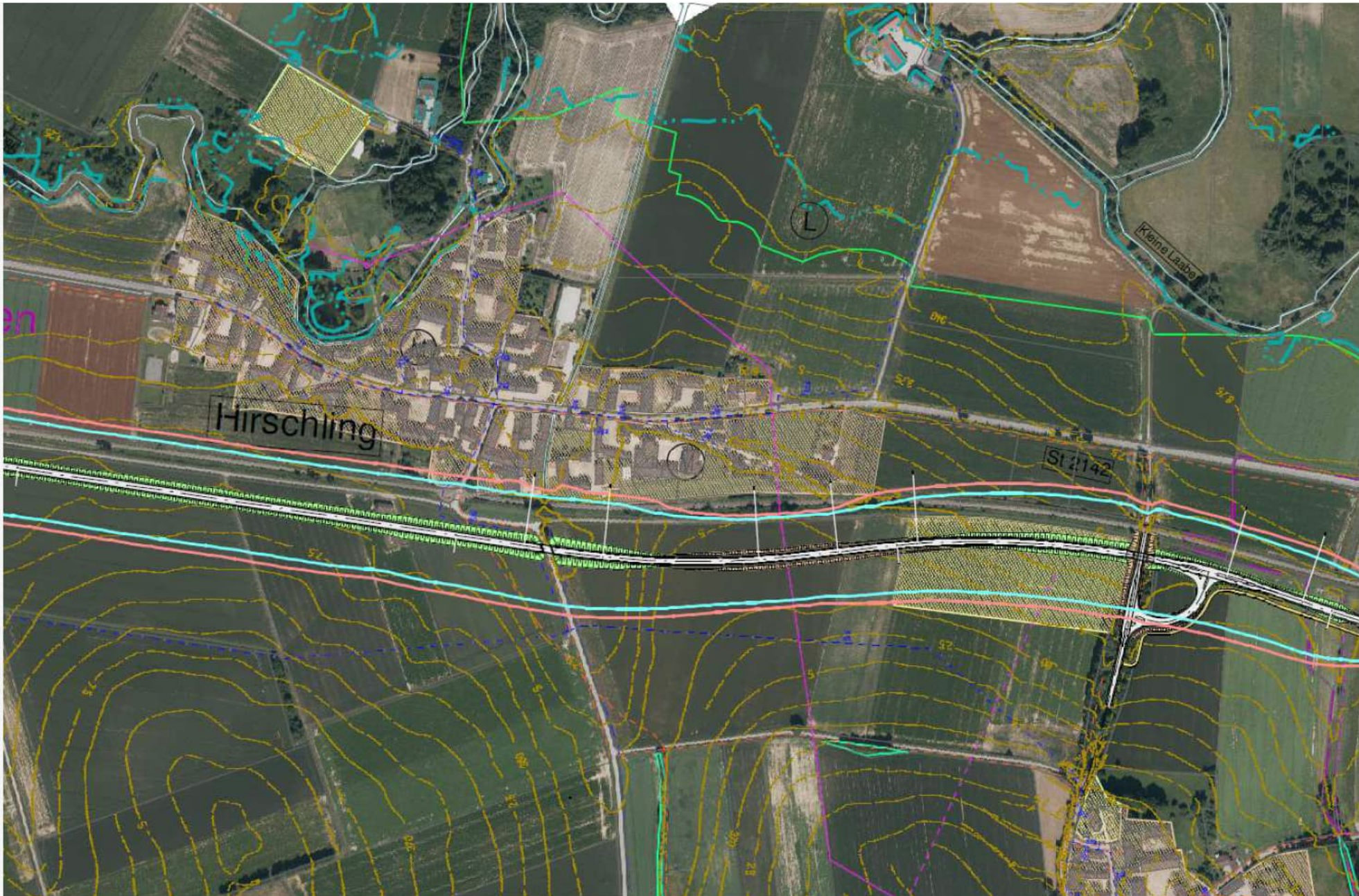
Die Variante „Haindling-Nord“

Im Bereich Geiselhöring

- Lageplan
- Visualisierter Trassenverlauf
- Abstände zur Bebauung
- **Lärmschutz**











Vielen Dank für Ihre Aufmerksamkeit!