



Bild 1:
Blick aus dem Klostergarten
zum künftigen
Internationalen Wissenschaftszentrum
der Universität Passau

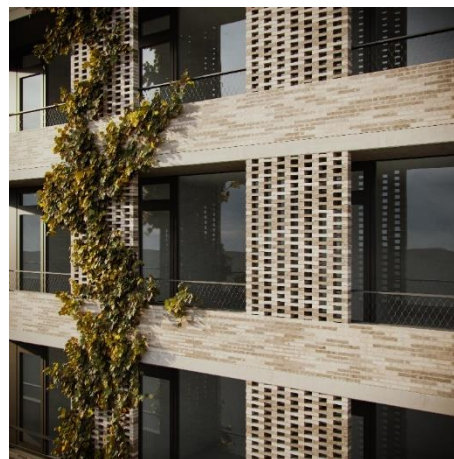
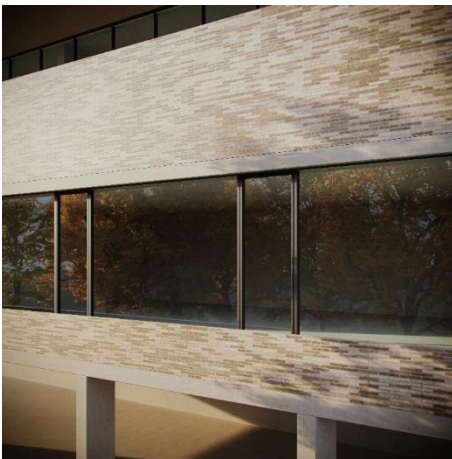


Bild 2 (links):
Ansicht-Detail der Seminar- und
Hörsaaltrakt-Fassade mit
Backsteinbrüstungen und Fensterband

Bild 3 (rechts):
Ansicht-Detail der Verwaltungstrakt-
Fassade mit Backsteinbrüstung,
aufgesetzten Wandscheiben und
Begrünung



Bild 4:
Begutachtung von Backstein-
Materialproben für die Uni-
Erweiterung: Architekt Christof
Pernkopf (von rechts), Kanzler Dr.
Achim Dilling, Leitender Baudirektor
Norbert Sterl und Baudirektor Gerald
Escherich